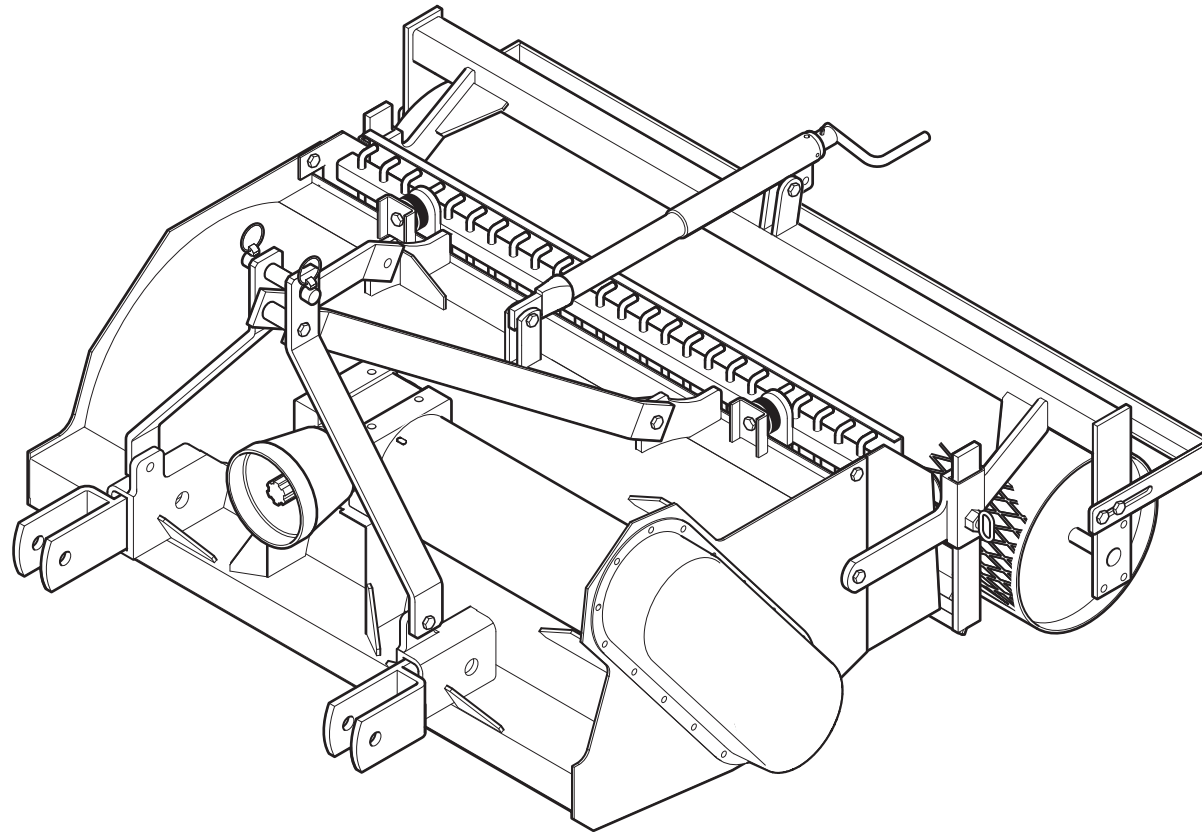


FRESA INTERRASASSI



TST-100
TST-113
TST-130
TST-150
TST-100H
TST-113H
TST-130H
TST-150H



R2 s.a.s. di Rinaldi Roberto & C.

40024 Castel San Pietro Terme (BO) Italy - via degli Artigiani, 23

Tel. +39.051.943042 • Fax +39.051.6942086 • e-mail: r2@r2rinaldi.com

CATALOGO PARTI DI RICAMBIO

SPARE PARTS CATALOGUE

CATALOGUE DE PIECES DETACHEES

ERSATZTEILKATALOG

CATALOGO DE PIEZAS DE REPUESTO

Cod. **060** rev.3

Edizione 06/2010

SIMBOLOGIA • SYMBOLS • SYMBOLES UTILISES • SYMBOLE • SIMBOLOGIA

I

Nella colonna CODICE di ogni distinta può essere presente uno di questi simboli:



Parte di ricambio momentaneamente priva di codice.

Per identificarla occorre indicare:

- Numero della tavola
- Numero di posizione
- Modello e matricola della macchina.

GB

In the CODED column of each list, you find one of following symbols:



Spare part temporarily uncoded.

To identify the part you must specify:

- Table code
- Position number
- Machine model and serial number.

F

Dans la colonne CODE de chaque liste Vous pouvez trouver un des symboles suivants:



Pièce de réchange temporairement sans code.

Pour son identification, il faut spécifier:

- Code du tableau
- Numéro de position
- Modèle et numéro de fabrication machine.

D

Die Reihe Anmerkungen jeder CODE kann eins folgender Symbole zeigen:



Ersatzteil hat vorübergehend keinen Code.

Um diesen Ersatzteil angeben zu können, müssen Sie:

- Code Tabelle
- Positionsnummer
- Maschinenmodell und -kennnummer.

E

La columna CÓDIGO de cada lista puede presentar uno de los símbolos siguientes:



Repuesto actualmente falto de código.

Para la identificación del repuesto es necesario indicar:

- Código tabla
- Número de posición
- Modelo y número de serie máquina.



Parte di ricambio avente ulteriori parti di ricambio interne.

Per identificare le singole parti interne occorre andare alla tavola di corrispondente denominazione.



Spare part consisting of more internal spare parts.

To find the single internal parts, please refer to the relevant description table.



Pièce de réchange comprenant des pièces de rechange à l'intérieur.

Pour l'identification de pièces individuelles, se référer au tableau descriptif correspondant.



Ersatzteil hat weitere Ersatzteile auf der Innenseite.

Für die Identifikation der einzelnen Innerteile, die entsprechende Benennungstabelle nachschlagen.



Ruesto que consta de sucesivos repuestos internos.

Para la identificación de las partes internas distintas, ver tabla descriptiva correspondiente.



Parte di ricambio con variabili dimensionali o di quantità.

Occorre specificare il modello e la matricola della macchina individuali nell'apposita targhetta.



Spare part with dimension or quantity variables.

Always specify the machine model and serial number, given in the identification plate.



Pièce détachée avec variables dimensionnelles o de quantité.

Spécifier toujours le modèle et le numéro de fabrication de la machine, donnés sur la plaque d'identification.



Ersatzteil mit variablen Maßen oder Menge.

Bitte, Modell und Fabriknummer der Maschine, die auf dem Typenschild abgedruckt sind, angeben.



Repuesto con variables dimensionales o de cantidad.

Declarar siempre el modelo y el número de serie de la máquina, que se encuentran en la tarjeta de identificación.

**COME ORDINARE I RICAMBI • HOW TO ORDER SPARE PARTS • COMMANDE DES PIÈCES DÉTACHÉES •
ANFRANGE VON ERSATZTEILEN • PEDIDO DE LOS REPUESTOS**

Per ordinare le parti di ricambio Vi preghiamo cortesemente di fornire al Servizio Assistenza tutte le seguenti informazioni:

- Modello, tipo e numero di matricola della macchina.
- Codice, descrizione e quantità delle parti di ricambio che si intendono ordinare.

Inoltre all'ordine sarà necessario precisare:

- Ragione sociale, indirizzo completo, recapito telefonico e telefax.
- Indirizzo completo al quale spedire le parti di ricambio.
- Eventuale mezzo di trasporto/vettore da utilizzare preferenzialmente.

When ordering spare parts, please supply After Sales Service the following information:

- Machine model, type and serial number
- Code, description and quantity of the spare parts you wish to order.

In addition to what above, add also:

- Corporate name, address, phone and fax number.
- Delivery address.
- Preferential transport mean/carrier.

Pour commander les pièces de rechange nous vous prions de bien vouloir transmettre au Service Après-Vente les indications suivantes:

- Modèle, type et numéro de série de la machine.
- Code, description et quantité des pièces de rechange commandées.

De plus, indiquer dans la commande:

- Nom de la société, adresse complète, numéro de téléphone et de télécopieur.
- Adresse complète pour l'expédition.
- Eventuel moyen de transport/expéditeur préférentiel.

Um Ersatzteil zu bestellen, bitten wir Sie höflichst, dem Kundendienst alle nachfolgend angeführten Angaben zu machen:

- Modell, Typ und Matrikel-Nr. der Maschine.
- Code, Beschreibung und Anzahl der Ersatzteile, die man bestellen möchte.

Außerdem sollte man bei der Bestellung angeben:

- Name der Firma, vollständige Adresse, Telefon und Fax-nummer.
- Vollständige Adresse, an die Ersatzteile zu senden sind.
- Von Ihnen gewünschtes Transportmittel / Transportunternehmen.

Para el pedido de repuestos, Le rogamos se sirvan suministrar al Servicio Asistencia todas las indicaciones siguientes:

- Modelo, tipo y número de matrícula de la máquina.
- Código, descripción y cantidad de los repuestos pedido.

Además, se ruega detallar lo siguiente:

- Razón social, dirección completa, teléfono y telefax.
- Dirección completa a la que se deben enviar los repuestos.
- Eventual medio/agente de transporte que se desea utilizar.

**ELENCO CODICI PARTICOLARI COSTRUTTIVI • COMPONENT CODE LIST • LISTE CODES COMPOSANTS
LISTE DER BAUTEILECODES • LISTA CÓDIGOS COMPONENTES**

Codice/Code	Tavola/Table
000.001	01.3 02.3 03.3
000.016	07.3
000.017	07.3
000.045	04.3 05.3 06.3 08.3 09.3 10.3
000.056	07.3
015.011	08.3 09.3 10.3
015.012	08.3 09.3 10.3
031.045	04.3 05.3 06.3 08.3 09.3 10.3
031.046	04.3 05.3 06.3 08.3 09.3 10.3
034.008	07.3
034.009	07.3
034.012	07.3
034.031	02.3
034.032	02.3
034.036	07.3
034.052	03.3
034.053	03.3
034.060	03.3
034.061	03.3
034.126	03.3
050.001	07.3
050.005	07.3
050.035	07.3
050.039	10.3
050.045	08.3 09.3
050.052	07.3
050.104	04.3 05.3 06.3
050.105	04.3 05.3 06.3 08.3 09.3 10.3
050.105/A	04.3 05.3 06.3 08.3 09.3 10.3

Codice/Code	Tavola/Table
050.106	07.3
050.109	04.3 05.3 06.3
050.112/D	04.3 05.3 06.3 08.3 09.3 10.3
050.112/S	04.3 05.3 06.3 08.3 09.3 10.3
050.117	04.3 05.3 06.3 08.3 09.3 10.3
050.128	07.3
050.135	06.3
050.159	07.3
050.165	04.3 05.3 06.3
050.378	10.3
060.001	07.3
060.003	04.3 08.3
060.004	07.3
060.005	04.3 05.3 06.3 08.3 09.3 10.3
060.006	04.3 05.3 06.3 08.3 09.3 10.3
060.007	04.3 05.3 06.3
060.009	04.3
060.010	08.3 09.3 10.3
060.013	04.3 05.3 06.3 08.3 09.3 10.3
060.014	04.3 05.3 06.3 08.3 09.3 10.3
060.015	01.3 02.3 03.3
060.016	04.3 05.3 06.3 08.3 09.3 10.3
060.018	01.3
060.019	01.3 02.3 03.3
060.025	01.3 02.3 03.3
060.026	07.3
060.030	07.3
060.031	04.3 05.3 06.3
060.034	01.3

Codice/Code	Tavola/Table
060.035	01.3
060.040	01.3
060.041	01.3
060.042	02.3
060.043	02.3
060.044	06.3 10.3
060.046	04.3 05.3 06.3 08.3 09.3 10.3
060.047	05.3 09.3
060.048	05.3
060.049	02.3
060.050	07.3
060.058	01.3
060.063	04.3
060.068	02.3
060.069	05.3
060.087	04.3 05.3 06.3 08.3 09.3 10.3
060.101	03.3
060.105	07.3
060.106	06.3
060.107	03.3
060.108	03.3
060.109	03.3
060.110	06.3
060.120	07.3
060.122	06.3 10.3
060.123	03.3
060.124	03.3
060.125	06.3
060.127	03.3

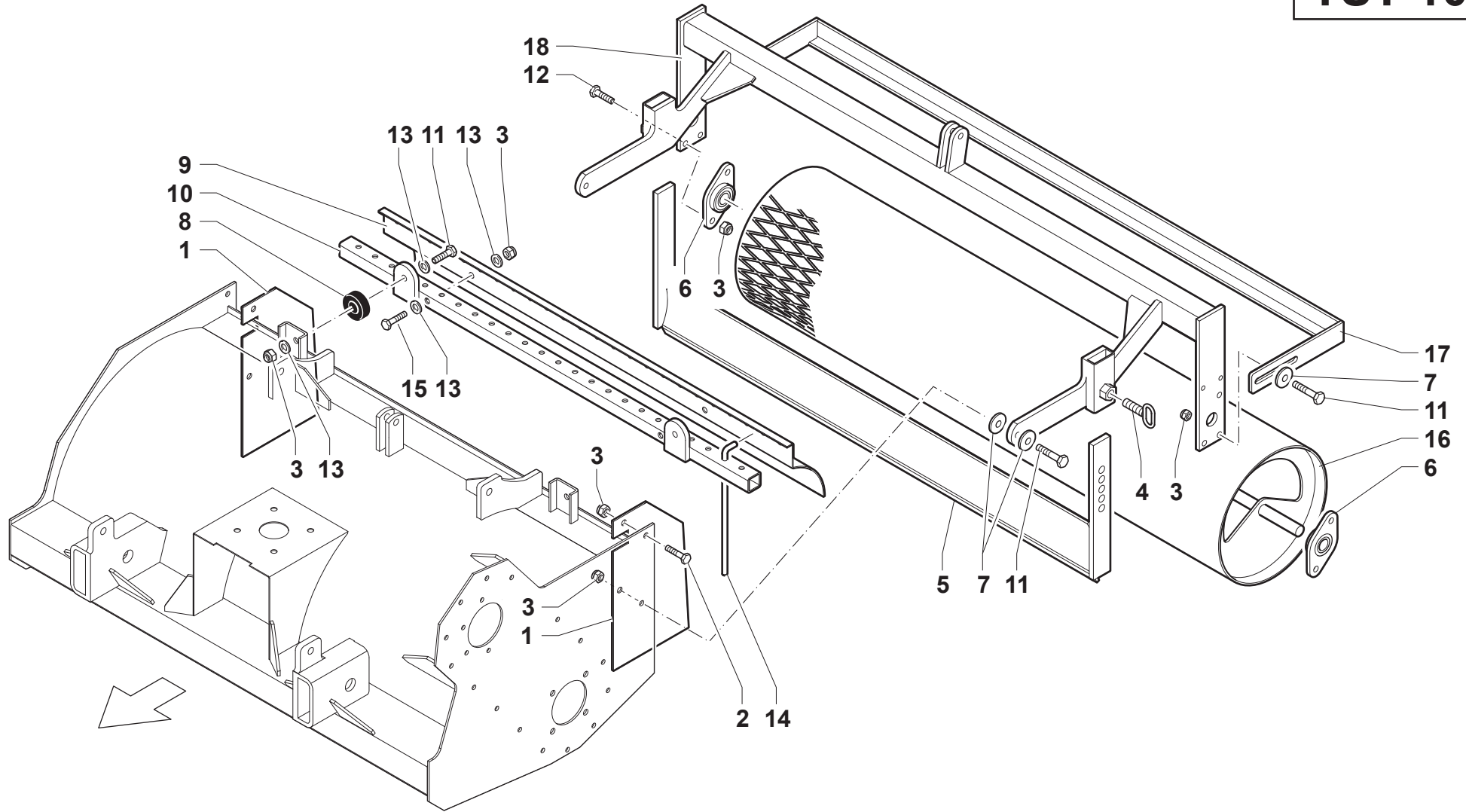
Pagina lasciata intenzionalmente bianca



MONTAGGIO RULLO POSTERIORE E GRIGLIA
REAR ROLLER AND GRATE ASSEMBLY
MONTAGE ROULEAUX ARRIERE ET GRILLAGE
MONTAGE HINTERE ROLLEN UND GITTERROST
MONTAGE RODILLOS TRASERO Y ENREJADO

TST **Tav. 01.3**

TST-100



<i>Rif.</i>	<i>CODICE</i>	<i>Qty</i>	<i>Descrizione</i>	<i>Description</i>	<i>Designation</i>	<i>Benennung</i>	<i>Denominaciones</i>
1	060.019	2	PROLUNGA	EXTENSION	RALLONGE	VERLÄNGERUNG	PROLONGA
2	21.0.0.10025	2	VITE	SCREW	VIS	SCHRAUBE	TORNILLO
3	30.02.00.010	16	DADO AUTOBLOCCANTE	STOP NUT	ECROU DE SURETE	SPERRMUTTER	TUERCA AUTOTRABADORA
4	000.001	2	FRULLETTA	THREADED PIN	AXE TARAUDE	GEWINDEBOLZEN	PERNO CON ROSCA
5	060.040	1	RUSPETTA	LEVELLING BAR	BARRE NIVELEUSE	PLANIERSTANGE	BARRA NIVELADORA
6	61.00.00204	2	SUPPORTO	SUPPORT	SUPPORT	LAGER	SOPORTE
7	15.1.0.00.010	4	RONDELLA	WASHER	RONDELLE	SCHEIBE	ARANDELA
8	060.025	2	GOMMA	RUBBER	CAOUTCHOUC	GUMMI	GOMA
9	060.058	1	CARTER	CASING	CARTER	SCHUTZABDECKUNG	CÁRTER
10	060.018	1	TUBO PORTAMOLLE	SPRING HOLDING TUBE	TUYAU PORTE RESSORTS	FEDERTRÄGERROHR	TUBO PORTA MUELLES
11	20.0.0.10045	8	VITE	SCREW	VIS	SCHRAUBE	TORNILLO
12	20.0.0.10035	4	VITE	SCREW	VIS	SCHRAUBE	TORNILLO
13	15.0.0.00.010	8	RONDELLA PIANA	PLAIN WASHER	RONDELLE PLANE	ABSTANDSRING	ARANDELA LLANA
14	060.015	24	MOLLA GRIGLIA	GRILL SPRING	RESSORT GRILLE	GITTERFEDER	MUELLE REJILLA
15	20.0.0.10050	2	VITE	SCREW	VIS	SCHRAUBE	TORNILLO
16	060.041	1	RULLO	ROLLER	ROULEAU	WALZE ROLLE	RODILLO
17	060.035	2	PULISCI RULLO	ROLLER CLEANER	NETTOYEUR ROULEAU	WALZENREINIGER	LIMPIADOR RODILLO
18	060.034	1	SUPPORTO RULLO	SUPPORT	SUPPORT	LAGER	SOPORTE

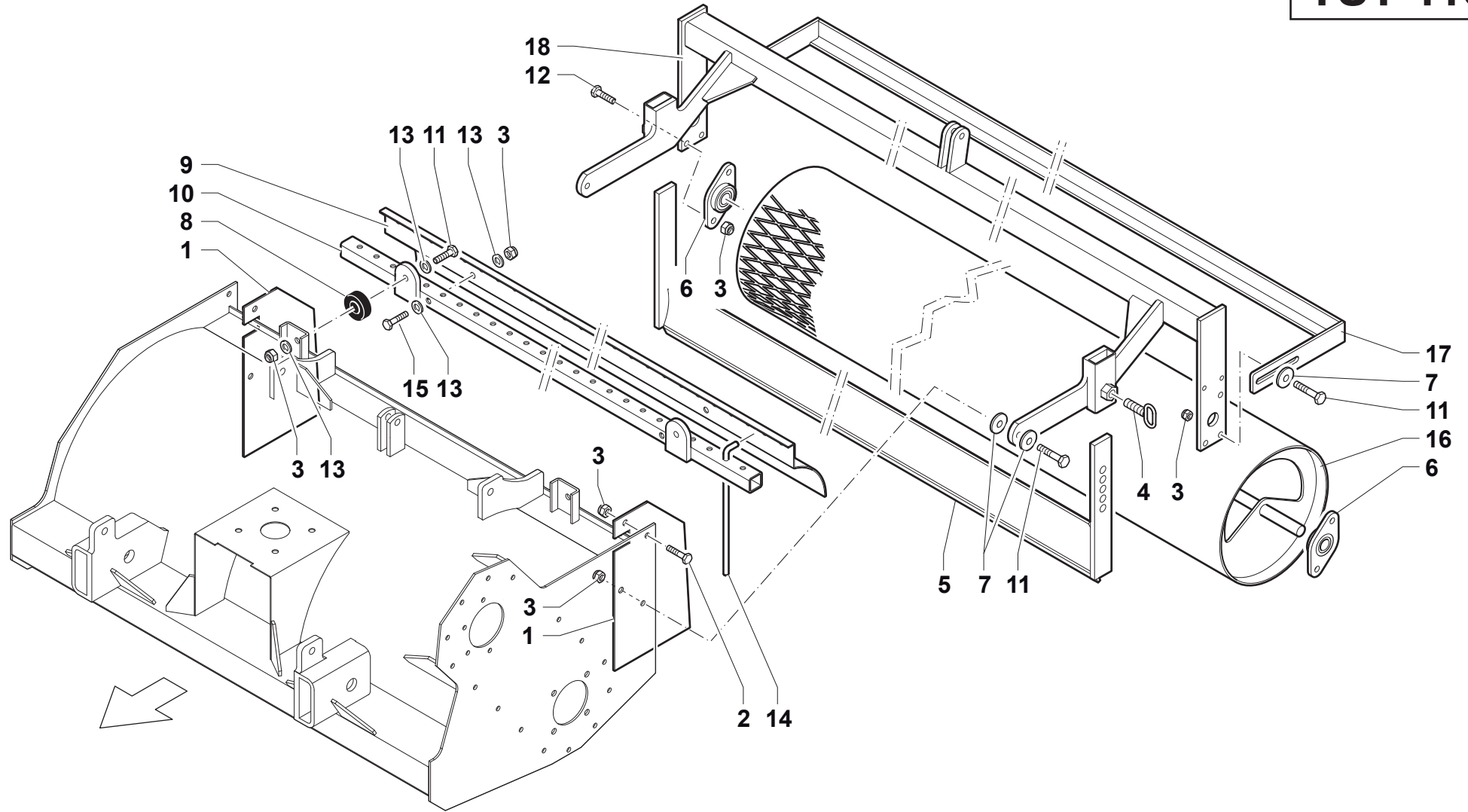




MONTAGGIO RULLO POSTERIORE E GRIGLIA
REAR ROLLER AND GRATE ASSEMBLY
MONTAGE ROULEAUX ARRIERE ET GRILLAGE
MONTAGE HINTERE ROLLEN UND GITTERROST
MONTAGE RODILLOS TRASERO Y ENREJADO

TST **Tav. 02.3**

TST-113



Rif.	CODICE	Qty	Descrizione	Description	Designation	Benennung	Denominaciones
1	060.019	2	PROLUNGA	EXTENSION	RALLONGE	VERLÄNGERUNG	PROLONGA
2	21.0.0.10025	2	VITE	SCREW	VIS	SCHRAUBE	TORNILLO
3	30.02.00.010	16	DADO AUTOBLOCCANTE	STOP NUT	ECROU DE SURETE	SPERRMUTTER	TUERCA AUTOTRABADORA
4	000.001	2	FRULLETTO	THREADED PIN	AXE TARAUDE	GEWINDEBOLZEN	PERNO CON ROSCA
5	060.043	1	RUSPETTA	LEVELLING BAR	BARRE NIVELEUSE	PLANIERSTANGE	BARRA NIVELADORA
6	61.00.00204	2	SUPPORTO	SUPPORT	SUPPORT	LAGER	SOPORTE
7	15.1.0.00.010	4	RONDELLA	WASHER	RONDELLE	SCHEIBE	ARANDELA
8	060.025	2	GOMMA	RUBBER	CAOUTCHOUC	GUMMI	GOMA
9	060.068	1	CARTER	CASING	CARTER	SCHUTZABDECKUNG	CÁRTER
10	060.042	1	TUBO PORTAMOLLE	SPRING HOLDING TUBE	TUYAU PORTE RESSORTS	FEDERTRÄGERROHR	TUBO PORTA MUELLES
11	20.0.0.10045	8	VITE	SCREW	VIS	SCHRAUBE	TORNILLO
12	20.0.0.10035	4	VITE	SCREW	VIS	SCHRAUBE	TORNILLO
13	15.0.0.00.010	8	RONDELLA PIANA	PLAIN WASHER	RONDELLE PLANE	ABSTANDSRING	ARANDELA LLANA
14	060.015	27	MOLLA GRIGLIA	GRILL SPRING	RESSORT GRILLE	GITTERFEDER	MUELLE REJILLA
15	20.0.0.10050	2	VITE	SCREW	VIS	SCHRAUBE	TORNILLO
16	034.031	1	RULLO	ROLLER	ROULEAU	WALZE ROLLE	RODILLO
17	034.032	1	PULISCI RULLO	ROLLER CLEANER	NETTOYEUR ROULEAU	WALZENREINIGER	LIMPIADOR RODILLO
18	060.049	1	SUPPORTO RULLO	SUPPORT	SUPPORT	LAGER	SOPORTE

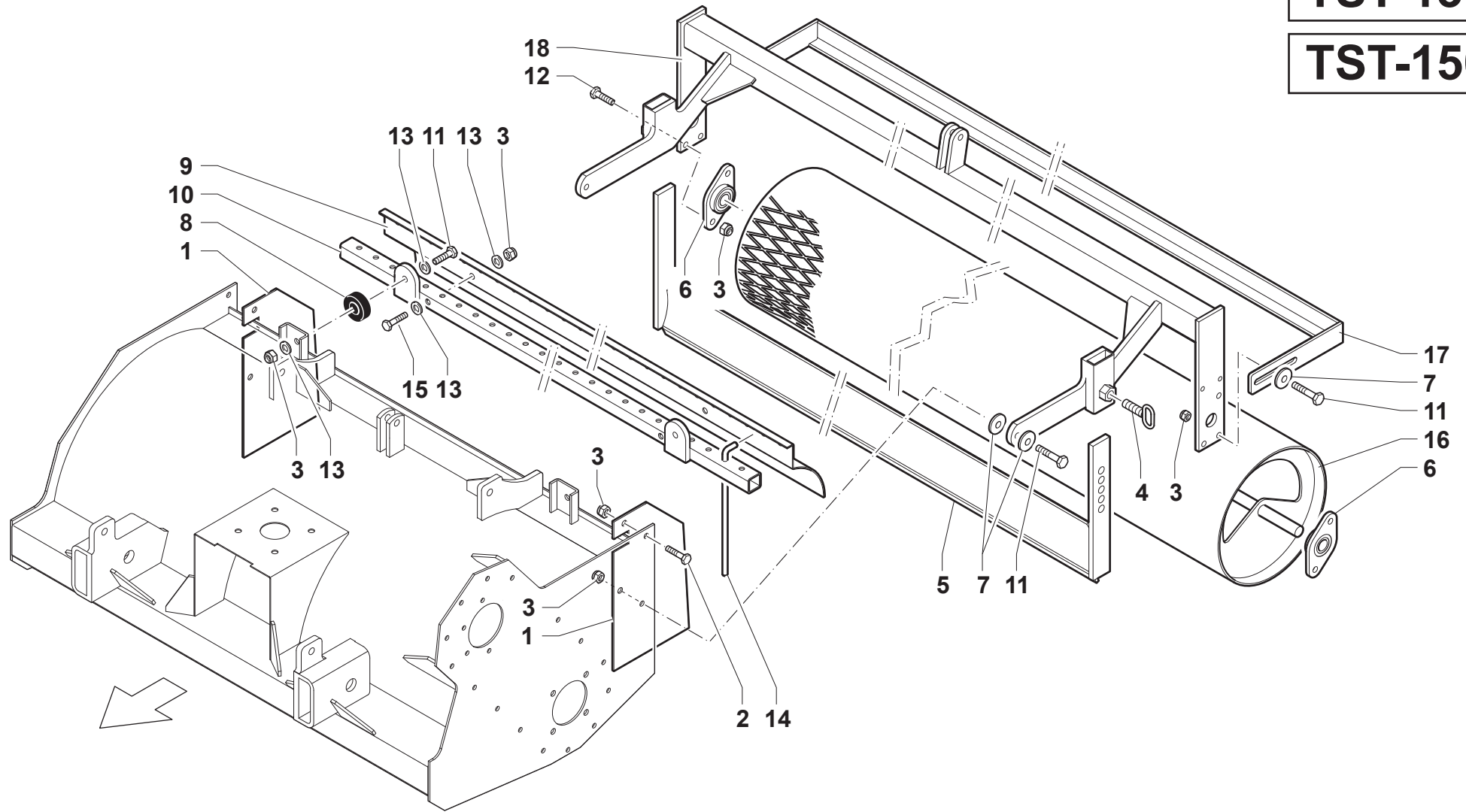




MONTAGGIO RULLO POSTERIORE E GRIGLIA
REAR ROLLER AND GRATE ASSEMBLY
MONTAGE ROULEAUX ARRIERE ET GRILLAGE
MONTAGE HINTERE ROLLEN UND GITTERROST
MONTAGE RODILLOS TRASERO Y ENREJADO

TST **Tav. 03.3**

TST-130
TST-150



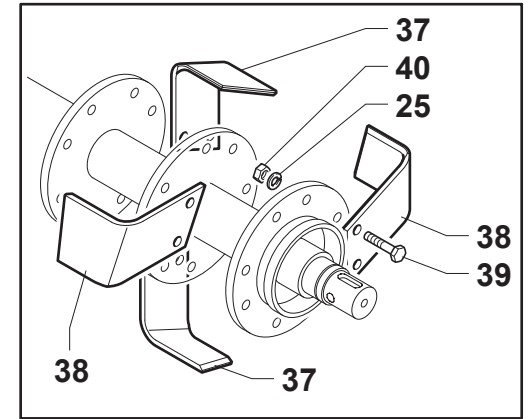
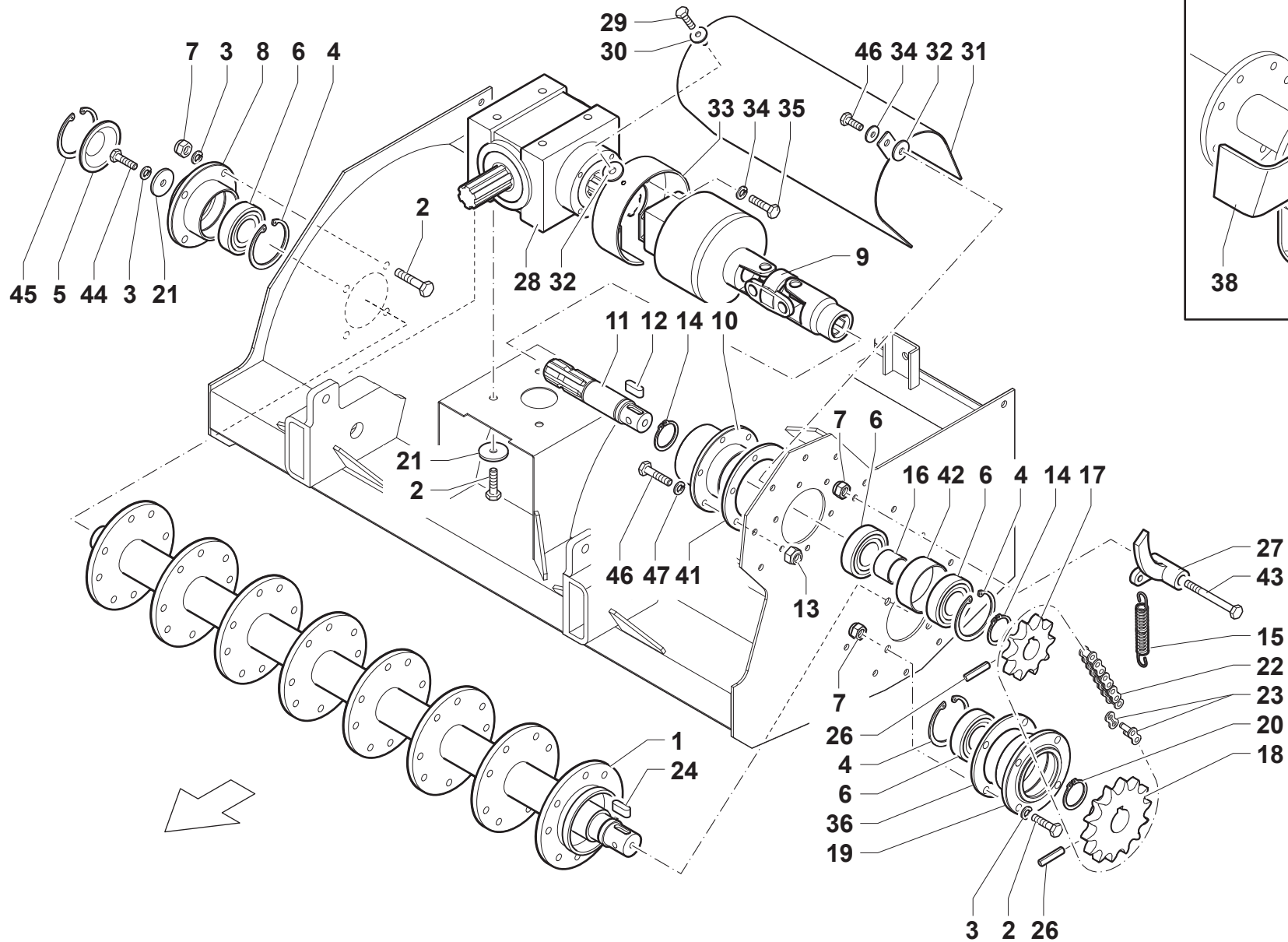
<i>Rif.</i>	<i>CODICE</i>	<i>Qnt</i>	<i>Descrizione</i>	<i>Description</i>	<i>Designation</i>	<i>Benennung</i>	<i>Denominaciones</i>
1	060.019	2	PROLUNGA	EXTENSION	RALLONGE	VERLÄNGERUNG	PROLONGA
2	21.0.0.10025	2	VITE	SCREW	VIS	SCHRAUBE	TORNILLO
3	30.02.00.010	16	DADO AUTOBLOCCANTE	STOP NUT	ECROU DE SURETE	SPERRMUTTER	TUERCA AUTOTRABADORA
4	000.001	2	FRULLETTA	THREADED PIN	AXE TARAUDE	GEWINDEBOLZEN	PERNO CON ROSCA
5	060.109	1	RUSPETTA TST-130	LEVELLING BAR	BARRE NIVELEUSE	PLANIERSTANGE	BARRA NIVELADORA
5	060.127	1	RUSPETTA TST-150	LEVELLING BAR	BARRE NIVELEUSE	PLANIERSTANGE	BARRA NIVELADORA
6	61.00.00204	2	SUPPORTO	SUPPORT	SUPPORT	LAGER	SOPORTE
7	15.1.0.00.010	4	RONDELLA	WASHER	RONDELLE	SCHEIBE	ARANDELA
8	060.025	2	GOMMA	RUBBER	CAOUTCHOUC	GUMMI	GOMA
9	060.101	1	CARTER TST-130	CASING	CARTER	SCHUTZABDECKUNG	CÁRTER
9	060.123	1	CARTER TST-150	CASING	CARTER	SCHUTZABDECKUNG	CÁRTER
10	060.107	1	TUBO PORTAMOLLE TST-130	SPRING HOLDING TUBE	TUYAU PORTE RESSORTS	FEDERTRÄGERROHR	TUBO PORTA MUELLES
10	060.124	1	TUBO PORTAMOLLE TST-150	SPRING HOLDING TUBE	TUYAU PORTE RESSORTS	FEDERTRÄGERROHR	TUBO PORTA MUELLES
11	20.0.0.10045	8	VITE	SCREW	VIS	SCHRAUBE	TORNILLO
12	20.0.0.10035	4	VITE	SCREW	VIS	SCHRAUBE	TORNILLO
13	15.0.0.00.010	8	RONDELLA PIANA	PLAIN WASHER	RONDELLE PLANE	ABSTANDSRING	ARANDELA LLANA
14	060.015	32	MOLLA GRIGLIA	GRILL SPRING	RESSORT GRILLE	GITTERFEDER	MUELLE REJILLA
15	20.0.0.10050	2	VITE	SCREW	VIS	SCHRAUBE	TORNILLO
16	034.060	1	RULLO TST-130	ROLLER	ROULEAU	WALZE ROLLE	RODILLO
16	034.052	1	RULLO TST-150	ROLLER	ROULEAU	WALZE ROLLE	RODILLO
17	034.061	1	PULISCI RULLO TST-130	ROLLER CLEANER	NETTOYEUR ROULEAU	WALZENREINIGER	LIMPIADOR RODILLO
17	034.053	1	PULISCI RULLO TST-150	ROLLER CLEANER	NETTOYEUR ROULEAU	WALZENREINIGER	LIMPIADOR RODILLO
18	060.108	1	SUPPORTO RULLO TST-130	SUPPORT	SUPPORT	LAGER	SOPORTE
18	034.126	1	SUPPORTO RULLO TST-150	SUPPORT	SUPPORT	LAGER	SOPORTE





TRASMISSIONE
TRANSMISSION
TRANSMISSION
TRANSMISSION
TRANSMISSION

TST **Tav. 04.3**



TST-100

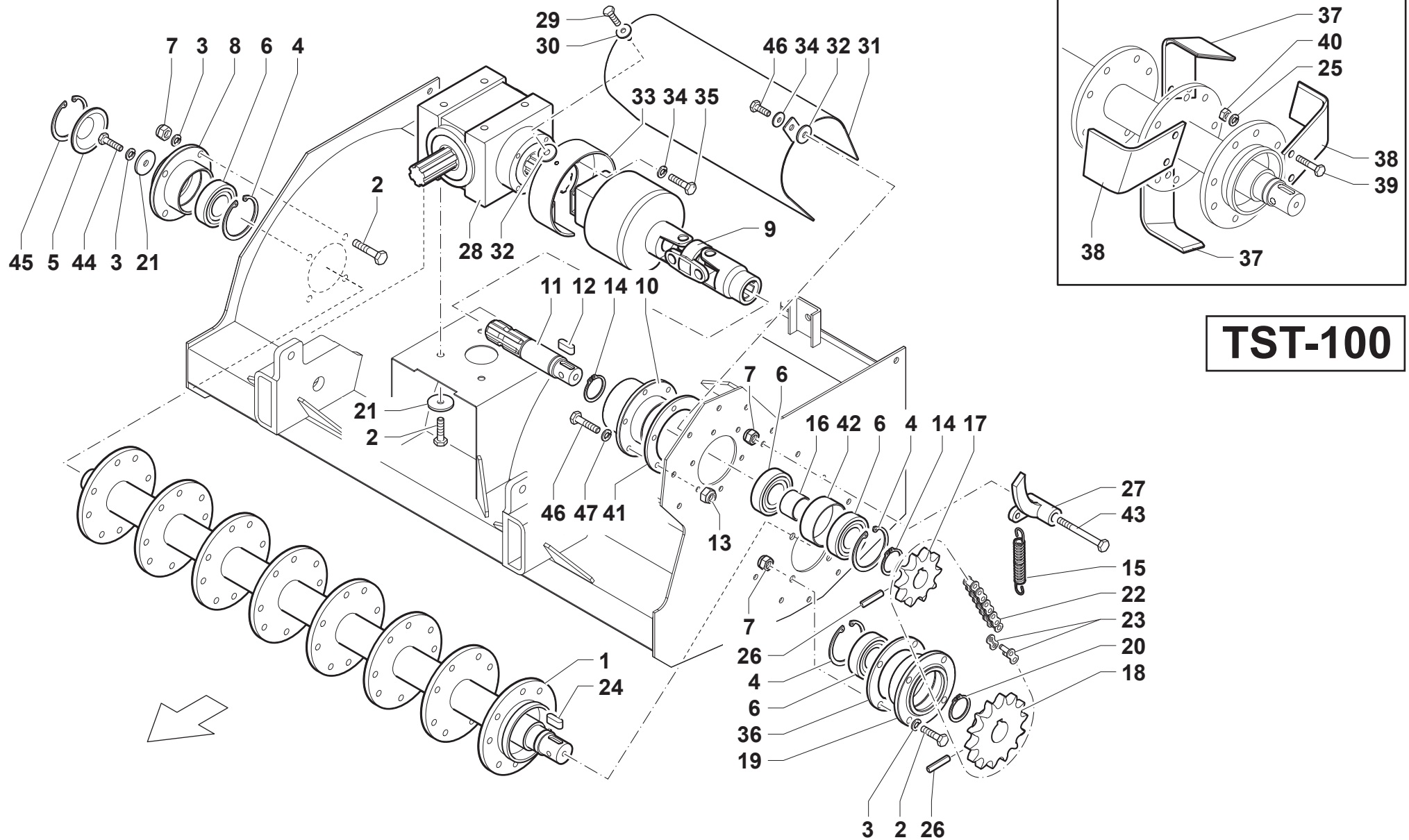
<i>Rif.</i>	<i>CODICE</i>	<i>Qty</i>	<i>Descrizione</i>	<i>Description</i>	<i>Designation</i>	<i>Benennung</i>	<i>Denominaciones</i>
1	060.003	1	ALBERO PORTACOLTELLI	CUTTER HOLDING SHAFT	ARBRE PORTE COUTEAUX	MESSERWELLE	ÁRBOL PORTRA CUCHILLAS
2	21.0.0.10030	12	VITE	SCREW	VIS	SCHRAUBE	TORNILLO
3	16.01.00.010	9	RONDELLA ELASTICA	SPRING WASHER	RONDELLE ELASTIQUE	FEDERSCHEIBE	ARANDELA ELASTICA
4	18.00.01.072	3	ANELLO ELASTICO	SNAP RING	ANNEAU RESSORT	SICHERUNGSRING	ANILLO ELASTICO
5	060.087	1	COPERCHIO	COVER	COUVERCLE	DECKEL	TAPA
6	60.00.06207	4	CUSCINETTO	BEARING	PALIER	LAGERSCHALE	COJINETE
7	30.01.00.010	9	DADO AUTOBLOCCANTE	STOP NUT	ECROU DE SURETE	SPERRMUTTER	TUERCA AUTOTRABADORA
8	060.006	1	MOZZO PORTA ALBERO	SHAFT HUB	MOYEU ARBRE	WELLENNABE	CUBO EJE
9	050.104	1	GIUNTO CON LIMITATORE	JOINT WITH LIMIT STOP	JOINT AVEC BUTEE	GELENK MIT ENDANSCHLAG	JUNTA CON LIMITADOR
10	060.007	1	MOZZO PORTA ALBERO	SHAFT HUB	MOYEU ARBRE	WELLENNABE	CUBO EJE
11	060.009	1	ALBERO DI TRASMISSIONE	PROPELLER SHAFT	ARBRE DE TRANSMISSION	WELLE TRANSMISSION	ARBOL DE TRANSMISIÓN
12	35.1.0.08030	1	LINGUETTA	KEY	CLAVETTE	KEIL	CHAVETA
13	30.03.00.008	6	DADO AUTOBLOCCANTE	STOP NUT	ECROU DE SURETE	SPERRMUTTER	TUERCA AUTOTRABADORA
14	18.01.00.035	2	ANELLO ELASTICO	SNAP RING	ANNEAU RESSORT	SICHERUNGSRING	ANILLO ELASTICO
15	050.117	1	MOLLA	SPRING	RESSORT	FEDER	RESORTE
16	031.045	1	DISTANZIALE	SPACER	ENTRETOISE	ABSTANDSTUECK	SEPARADOR
17	060.013	1	PIGNONE	PINION	PIGNON	RITZEL	PINON
18	060.014	1	CORONA	RING GEAR	COURONNE	KRANZ	CORONA
19	060.005	1	MOZZO PORTA ALBERO	SHAFT HUB	MOYEU ARBRE	WELLENNABE	CUBO EJE
20	18.01.00.040	1	ANELLO ELASTICO	SNAP RING	ANNEAU RESSORT	SICHERUNGSRING	ANILLO ELASTICO
21	15.1.0.01.010	5	RONDELLA	WASHER	RONDELLE	SCHEIBE	ARANDELA
22	050.105	1	CATENA	CHAIN	CHAÎNE	KETTE	CADENA
23	050.105/A	1	MAGLIA DI GIUNZIONE	CHAIN JOINT	JOINT DE CHAÎNE	STECKGLIED	UNIÓN DE CADENA
24	35.1.0.10030	1	LINGUETTA	KEY	CLAVETTE	KEIL	CHAVETA
25	16.01.01.010	56	RONDELLA ELASTICA	SPRING WASHER	RONDELLE ELASTIQUE	FEDERSCHEIBE	ARANDELA ELASTICA
26	38.1.1.10050	2	SPINA ELASTICA	SPLIT PIN	BROCHE ELASTIQUE	ZAPFEN FEDRIG	PERNO ELASTICO
27	060.016	1	TENDICATENA	CHAIN STRETCHER	TENDEUR DE CHAINE	KETTENSPIANN	TENJOR DE CADENA
28	050.109	1	RIDUTTORE	REDUCTION GEAR	REDUCTEUR	REDUKTIONSGETRIEBE	REDUCTOR
29	21.0.0.06020	1	VITE	SCREW	VIS	SCHRAUBE	TORNILLO
30	15.0.0.00.006	1	RONDELLA PIANA	PLAIN WASHER	RONDELLE PLANE	ABSTANDSRING	ARANDELA LLANA
31	060.063	1	CARTER DI PROTEZIONE	GUARD	PROTECTION	SCHUTZKASTEN	PROTECCIÓN





TRASMISSIONE
TRANSMISSION
TRANSMISSION
TRANSMISSION
TRANSMISSION

TST **Tav. 04.3**



TST-100

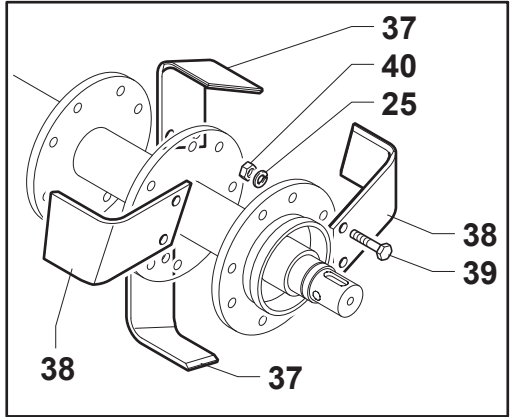
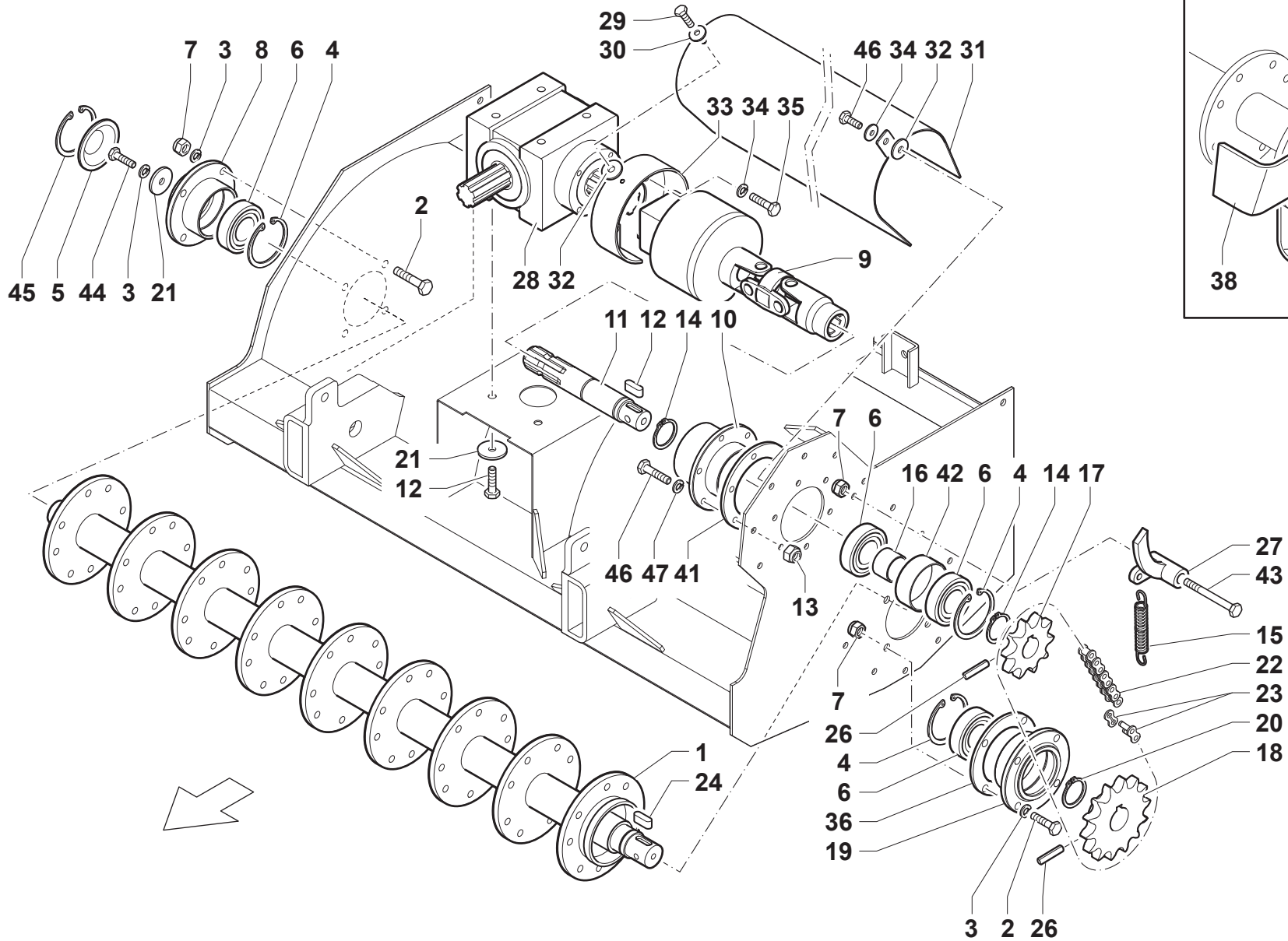
<i>Rif.</i>	<i>CODICE</i>	<i>Qty</i>	<i>Descrizione</i>	<i>Description</i>	<i>Designation</i>	<i>Benennung</i>	<i>Denominaciones</i>
32	050.165	2	GOMMINO	RUBBER	CAOUTCHOUC	GUMMI	GOMA
33	060.031	1	ANELLO DI PROTEZIONE	SAFETY RING	BEGUE DE PROTECTION	SCHUTZRING	ANILLO DE PROTECCION
34	15.0.0.00.008	5	RONDELLA PIANA	PLAIN WASHER	RONDELLE PLANE	ABSTANDSRING	ARANDELA LLANA
35	21.0.0.08016	4	VITE	SCREW	VIS	SCHRAUBE	TORNILLO
36	060.046	1	GUARNIZIONE	SEAL	JOINT	DICHTUNG	GUARNICIÓN
37	050.112/D	14	ZAPPETTA DESTRA	RIGHT HOE	HOUE DROITE	RECHTE HACKE	AZADA DERECHA
38	050.112/S	14	ZAPPETTA SINISTRA	LEFT HOE	HOUE GAUCHE	LINKE HACKE	AZADA IZQUIERDA
39	21.1.1.10030	56	VITE	SCREW	VIS	SCHRAUBE	TORNILLO
40	31.02.01.1.10	56	DADO	NUT	ECROU	MUTTER	TUERCA
41	000.045	1	GUARNIZIONE	SEAL	JOINT	DICHTUNG	GUARNICIÓN
42	031.046	1	DISTANZIALE	SPACER	ENTRETOISE	ABSTANDSTUECK	SEPARADOR
43	20.0.1.10080	1	VITE	SCREW	VIS	SCHRAUBE	TORNILLO
44	21.0.0.10025	1	VITE	SCREW	VIS	SCHRAUBE	TORNILLO
45	18.00.01.062	1	ANELLO ELASTICO	SNAP RING	ANNEAU RESSORT	SICHERUNGSRING	ANILLO ELASTICO
46	21.1.0.08030	7	VITE	SCREW	VIS	SCHRAUBE	TORNILLO
47	16.01.00.008	6	RONDELLA ELASTICA	SPRING WASHER	RONDELLE ELASTIQUE	FEDERSCHEIBE	ARANDELA ELASTICA





TRASMISSIONE
TRANSMISSION
TRANSMISSION
TRANSMISSION
TRANSMISSION

TST **Tav. 05.3**



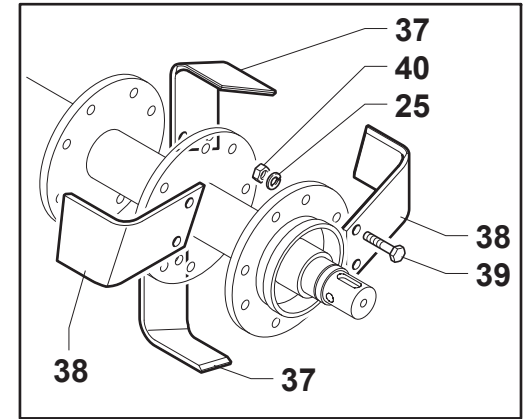
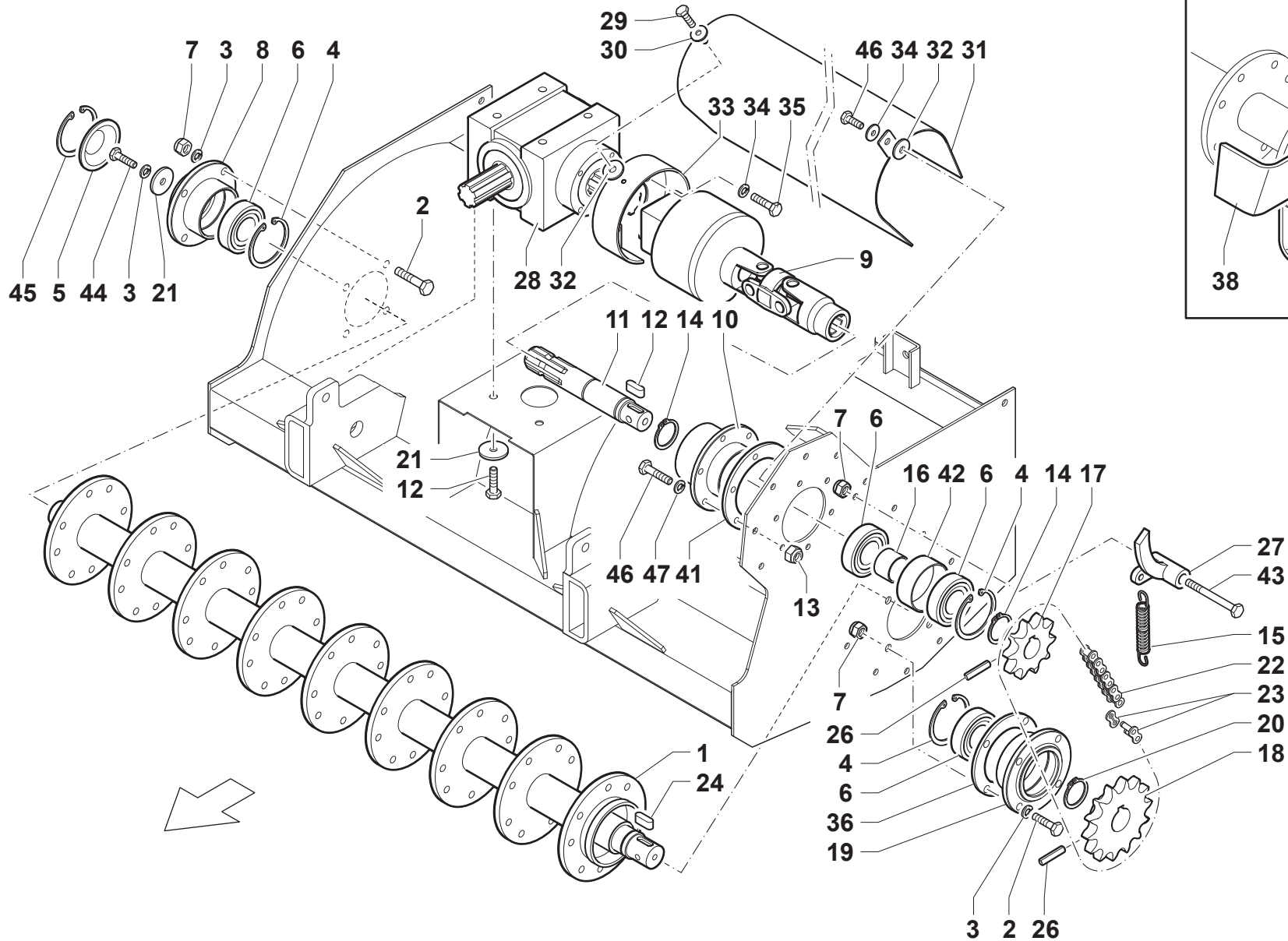
TST-113

<i>Rif.</i>	<i>CODICE</i>	<i>Qnt</i>	<i>Descrizione</i>	<i>Description</i>	<i>Designation</i>	<i>Benennung</i>	<i>Denominaciones</i>
1	060.047	1	ALBERO PORTACOLTELLI	CUTTER HOLDING SHAFT	ARBRE PORTE COUTEAUX	MESSERWELLE	ÁRBOL PORTRA CUCHILLAS
2	21.0.0.10030	12	VITE	SCREW	VIS	SCHRAUBE	TORNILLO
3	16.01.00.010	9	RONDELLA ELASTICA	SPRING WASHER	RONDELLE ELASTIQUE	FEDERSCHEIBE	ARANDELA ELASTICA
4	18.00.01.072	3	ANELLO ELASTICO	SNAP RING	ANNEAU RESSORT	SICHERUNGSRING	ANILLO ELASTICO
5	060.087	1	COPERCHIO	COVER	COUVERCLE	DECKEL	TAPA
6	60.00.06207	4	CUSCINETTO	BEARING	PALIER	LAGERSCHALE	COJINETE
7	30.01.00.010	9	DADO AUTOBLOCCANTE	STOP NUT	ECROU DE SURETE	SPERRMUTTER	TUERCA AUTOTRABADORA
8	060.006	1	MOZZO PORTA ALBERO	SHAFT HUB	MOYEU ARBRE	WELLENNABE	CUBO EJE
9	050.104	1	GIUNTO CON LIMITATORE	JOINT WITH LIMIT STOP	JOINT AVEC BUTEE	GELENK MIT ENDANSCHLAG	JUNTA CON LIMITADOR
10	060.007	1	MOZZO PORTA ALBERO	SHAFT HUB	MOYEU ARBRE	WELLENNABE	CUBO EJE
11	060.069	1	ALBERO DI TRASMISSIONE	PROPELLER SHAFT	ARBRE DE TRANSMISSION	WELLE TRANSMISSION	ARBOL DE TRANSMISIÓN
12	35.1.0.08030	1	LINGUETTA	KEY	CLAVETTE	KEIL	CHAVETA
13	30.03.00.008	6	DADO AUTOBLOCCANTE	STOP NUT	ECROU DE SURETE	SPERRMUTTER	TUERCA AUTOTRABADORA
14	18.01.00.035	2	ANELLO ELASTICO	SNAP RING	ANNEAU RESSORT	SICHERUNGSRING	ANILLO ELASTICO
15	050.117	1	MOLLA	SPRING	RESSORT	FEDER	RESORTE
16	031.045	1	DISTANZIALE	SPACER	ENTRETOISE	ABSTANDSTUECK	SEPARADOR
17	060.013	1	PIGNONE	PINION	PIGNON	RITZEL	PINON
18	060.014	1	CORONA	RING GEAR	COURONNE	KRANZ	CORONA
19	060.005	1	MOZZO PORTA ALBERO	SHAFT HUB	MOYEU ARBRE	WELLENNABE	CUBO EJE
20	18.01.00.040	1	ANELLO ELASTICO	SNAP RING	ANNEAU RESSORT	SICHERUNGSRING	ANILLO ELASTICO
21	15.1.0.01.010	5	RONDELLA	WASHER	RONDELLE	SCHEIBE	ARANDELA
22	050.105	1	CATENA	CHAIN	CHAÎNE	KETTE	CADENA
23	050.105/A	1	MAGLIA DI GIUNZIONE	CHAIN JOINT	JOINT DE CHAÎNE	STECKGLIED	UNIÓN DE CADENA
24	35.1.0.10030	1	LINGUETTA	KEY	CLAVETTE	KEIL	CHAVETA
25	16.01.01.010	64	RONDELLA ELASTICA	SPRING WASHER	RONDELLE ELASTIQUE	FEDERSCHEIBE	ARANDELA ELASTICA
26	38.1.1.10050	2	SPINA ELASTICA	SPLIT PIN	BROCHE ELASTIQUE	ZAPFEN FEDRIG	PERNO ELASTICO
27	060.016	1	TENDICATENA	CHAIN STRETCHER	TENDEUR DE CHAINE	KETTENSPIANN	TENJOR DE CADENA
28	050.109	1	RIDUTTORE	REDUCTION GEAR	REDUCTEUR	REDUKTIONSGETRIEBE	REDUCTOR
29	21.0.0.06020	1	VITE	SCREW	VIS	SCHRAUBE	TORNILLO
30	15.0.0.00.006	1	RONDELLA PIANA	PLAIN WASHER	RONDELLE PLANE	ABSTANDSRING	ARANDELA LLANA
31	060.048	1	CARTER DI PROTEZIONE	GUARD	PROTECTION	SCHUTZKASTEN	PROTECCIÓN





TRASMISSIONE
TRANSMISSION
TRANSMISSION
TRANSMISSION
TRANSMISSION



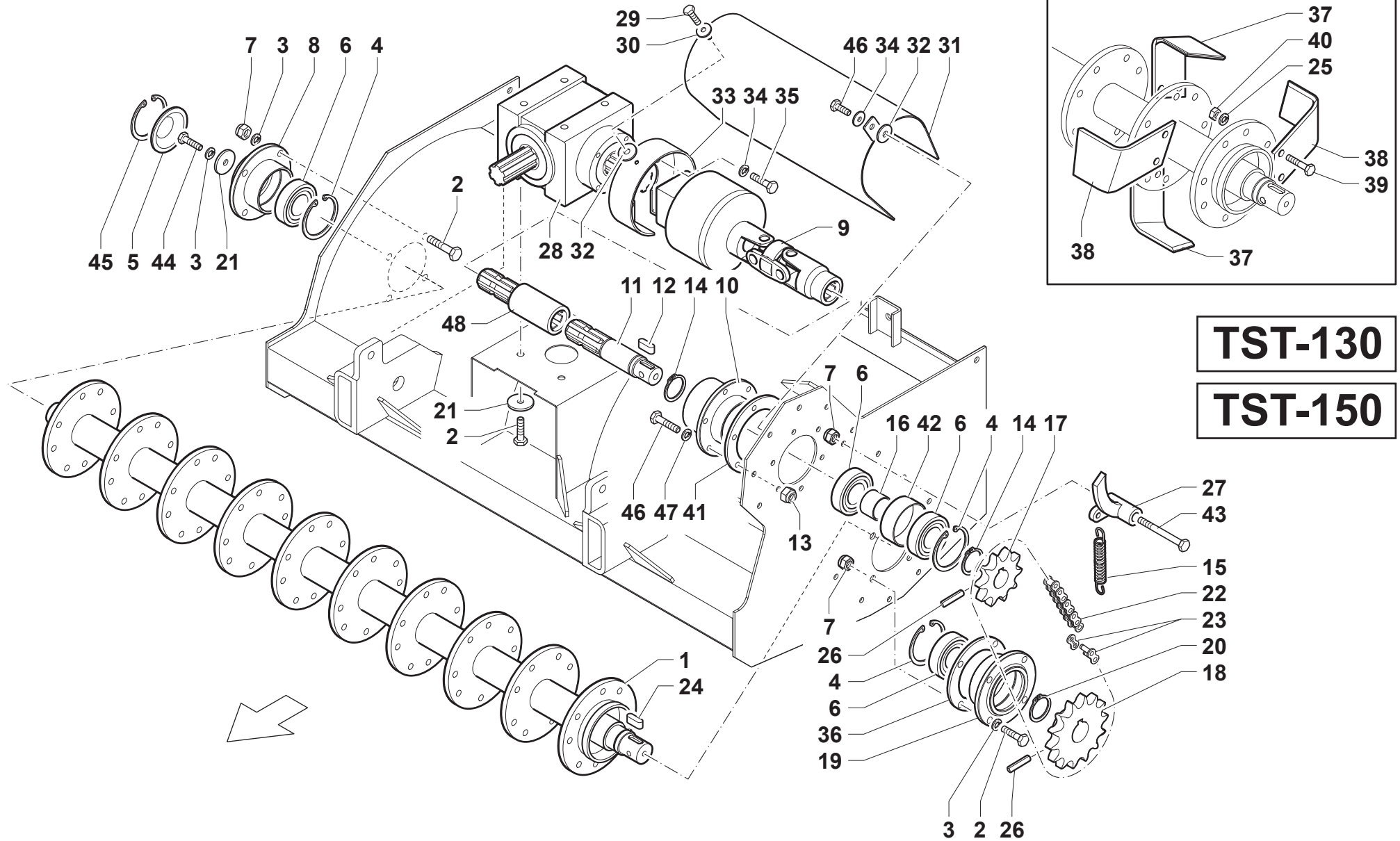
TST-113

<i>Rif.</i>	<i>CODICE</i>	<i>Qnt</i>	<i>Descrizione</i>	<i>Description</i>	<i>Designation</i>	<i>Benennung</i>	<i>Denominaciones</i>
32	050.165	2	GOMMINO	RUBBER	CAOUTCHOUC	GUMMI	GOMA
33	060.031	1	ANELLO DI PROTEZIONE	SAFETY RING	BEGUE DE PROTECTION	SCHUTZRING	ANILLO DE PROTECCION
34	15.0.0.00.008	5	RONDELLA PIANA	PLAIN WASHER	RONDELLE PLANE	ABSTANDSRING	ARANDELA LLANA
35	21.0.0.08016	4	VITE	SCREW	VIS	SCHRAUBE	TORNILLO
36	060.046	1	GUARNIZIONE	SEAL	JOINT	DICHTUNG	GUARNICIÓN
37	050.112/D	16	ZAPPETTA DESTRA	RIGHT HOE	HOUE DROITE	RECHTE HACKE	AZADA DERECHA
38	050.112/S	16	ZAPPETTA SINISTRA	LEFT HOE	HOUE GAUCHE	LINKE HACKE	AZADA IZQUIERDA
39	21.1.1.10030	64	VITE	SCREW	VIS	SCHRAUBE	TORNILLO
40	31.02.01.1.10	64	DADO AUTOBLOCCANTE	STOP NUT	ECROU DE SURETE	SPERRMUTTER	TUERCA AUTOTRABADORA
41	000.045	1	GUARNIZIONE	SEAL	JOINT	DICHTUNG	GUARNICIÓN
42	031.046	1	DISTANZIALE	SPACER	ENTRETOISE	ABSTANDSTUECK	SEPARADOR
43	20.0.1.10080	1	VITE	SCREW	VIS	SCHRAUBE	TORNILLO
44	21.0.0.10025	1	VITE	SCREW	VIS	SCHRAUBE	TORNILLO
45	18.00.01.062	1	ANELLO ELASTICO	SNAP RING	ANNEAU RESSORT	SICHERUNGSRING	ANILLO ELASTICO
46	21.1.0.08030	7	VITE	SCREW	VIS	SCHRAUBE	TORNILLO
47	16.01.00.008	6	RONDELLA ELASTICA	SPRING WASHER	RONDELLE ELASTIQUE	FEDERSCHEIBE	ARANDELA ELASTICA





TRASMISSIONE
TRANSMISSION
TRANSMISSION
TRANSMISSION
TRANSMISSION

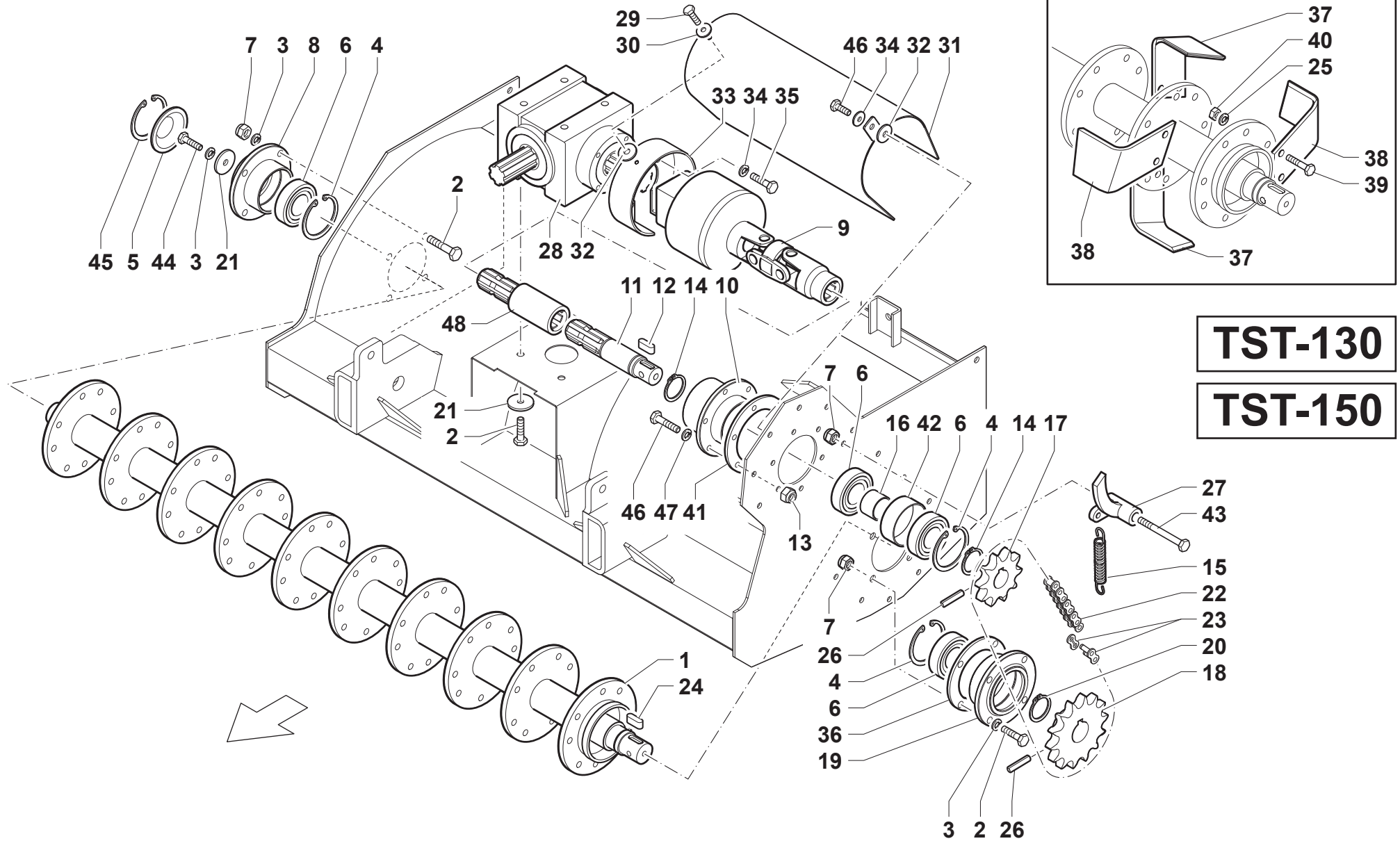


<i>Rif.</i>	<i>CODICE</i>	<i>Qnt</i>	<i>Descrizione</i>	<i>Description</i>	<i>Designation</i>	<i>Benennung</i>	<i>Denominaciones</i>
1	060.044	1	ALBERO PORTACOLTELLI TST-130	CUTTER HOLDING SHAFT	ARBRE PORTE COUTEAUX	MESSERWELLE	ÁRBOL PORTRA CUCHILLAS
1	060.122	1	ALBERO PORTACOLTELLI TST-150	CUTTER HOLDING SHAFT	ARBRE PORTE COUTEAUX	MESSERWELLE	ÁRBOL PORTRA CUCHILLAS
2	21.0.0.10030	12	VITE	SCREW	VIS	SCHRAUBE	TORNILLO
3	16.01.00.010	9	RONDELLA ELASTICA	SPRING WASHER	RONDELLE ELASTIQUE	FEDERSCHEIBE	ARANDELA ELASTICA
4	18.00.01.072	3	ANELLO ELASTICO	SNAP RING	ANNEAU RESSORT	SICHERUNGSRING	ANILLO ELASTICO
5	060.087	1	COPERCHIO	COVER	COUVERCLE	DECKEL	TAPA
6	60.00.06207	4	CUSCINETTO	BEARING	PALIER	LAGERSCHALE	COJINETE
7	30.01.00.010	9	DADO AUTOBLOCCANTE	STOP NUT	ECROU DE SURETE	SPERRMUTTER	TUERCA AUTOTRABADORA
8	060.006	1	MOZZO PORTA ALBERO	SHAFT HUB	MOYEU ARBRE	WELLENNABE	CUBO EJE
9	050.104	1	GIUNTO CON LIMITATORE	JOINT WITH LIMIT STOP	JOINT AVEC BUTEE	GELENK MIT ENDANSCHLAG	JUNTA CON LIMITADOR
10	060.007	1	MOZZO PORTA ALBERO	SHAFT HUB	MOYEU ARBRE	WELLENNABE	CUBO EJE
11	060.106	1	ALBERO DI TRASMISSIONE	PROPELLER SHAFT	ARBRE DE TRANSMISSION	WELLE TRANSMISSION	ARBOL DE TRANSMISIÓN
12	35.1.0.08030	1	LINGUETTA	KEY	CLAVETTE	KEIL	CHAVETA
13	30.03.00.008	6	DADO AUTOBLOCCANTE	STOP NUT	ECROU DE SURETE	SPERRMUTTER	TUERCA AUTOTRABADORA
14	18.01.00.035	2	ANELLO ELASTICO	SNAP RING	ANNEAU RESSORT	SICHERUNGSRING	ANILLO ELASTICO
15	050.117	1	MOLLA	SPRING	RESSORT	FEDER	RESORTE
16	031.045	1	DISTANZIALE	SPACER	ENTRETOISE	ABSTANDSTUECK	SEPARADOR
17	060.013	1	PIGNONE	PINION	PIGNON	RITZEL	PINON
18	060.014	1	CORONA	RING GEAR	COURONNE	KRANZ	CORONA
19	060.005	1	MOZZO PORTA ALBERO	SHAFT HUB	MOYEU ARBRE	WELLENNABE	CUBO EJE
20	18.01.00.040	1	ANELLO ELASTICO	SNAP RING	ANNEAU RESSORT	SICHERUNGSRING	ANILLO ELASTICO
21	15.1.0.01.010	5	RONDELLA	WASHER	RONDELLE	SCHEIBE	ARANDELA
22	050.105	1	CATENA	CHAIN	CHAÎNE	KETTE	CADENA
23	050.105/A	1	MAGLIA DI GIUNZIONE	CHAIN JOINT	JOINT DE CHAÎNE	STECKGLIED	UNIÓN DE CADENA
24	35.1.0.10030	1	LINGUETTA	KEY	CLAVETTE	KEIL	CHAVETA
25	16.01.01.010	72	RONDELLA ELASTICA TST-130	SPRING WASHER	RONDELLE ELASTIQUE	FEDERSCHEIBE	ARANDELA ELASTICA
25	16.01.01.010	80	RONDELLA ELASTICA TST-150	SPRING WASHER	RONDELLE ELASTIQUE	FEDERSCHEIBE	ARANDELA ELASTICA
26	38.1.1.10050	2	SPINA ELASTICA	SPLIT PIN	BROCHE ELASTIQUE	ZAPFEN FEDRIG	PERNO ELASTICO
27	060.016	1	TENDICATENA	CHAIN STRETCHER	TENDEUR DE CHAINE	KETTENSPIANN	TENJOR DE CADENA
28	050.109	1	RIDUTTORE	REDUCTION GEAR	REDUCTEUR	REDUKTIONSGETRIEBE	REDUCTOR
29	21.0.0.06020	1	VITE	SCREW	VIS	SCHRAUBE	TORNILLO





TRASMISSIONE
TRANSMISSION
TRANSMISSION
TRANSMISSION
TRANSMISSION



<i>Rif.</i>	<i>CODICE</i>	<i>Qnt</i>	<i>Descrizione</i>	<i>Description</i>	<i>Designation</i>	<i>Benennung</i>	<i>Denominaciones</i>
30	15.0.0.00.006	1	RONDELLA PIANA	PLAIN WASHER	RONDELLE PLANE	ABSTANDSRING	ARANDELA LLANA
31	060.110	1	CARTER DI PROTEZIONE TST-130	GUARD	PROTECTION	SCHUTZKASTEN	PROTECCIÓN
31	060.125	1	CARTER DI PROTEZIONE TST-150	GUARD	PROTECTION	SCHUTZKASTEN	PROTECCIÓN
32	050.165	2	GOMMINO	RUBBER	CAOUTCHOUC	GUMMI	GOMA
33	060.031	1	ANELLO DI PROTEZIONE	SAFETY RING	BEGUE DE PROTECTION	SCHUTZRING	ANILLO DE PROTECCION
34	15.0.0.00.008	5	RONDELLA PIANA	PLAIN WASHER	RONDELLE PLANE	ABSTANDSRING	ARANDELA LLANA
35	21.0.0.08016	4	VITE	SCREW	VIS	SCHRAUBE	TORNILLO
36	060.046	1	GUARNIZIONE	SEAL	JOINT	DICHTUNG	GUARNICIÓN
37	050.112/D	18	ZAPPETTA DESTRA TST-130	RIGHT HOE	HOUE DROITE	RECHTE HACKE	AZADA DERECHA
37	050.112/D	20	ZAPPETTA DESTRA TST-150	RIGHT HOE	HOUE DROITE	RECHTE HACKE	AZADA DERECHA
38	050.112/S	18	ZAPPETTA SINISTRA TST-130	LEFT HOE	HOUE GAUCHE	LINKE HACKE	AZADA IZQUIERDA
38	050.112/S	20	ZAPPETTA SINISTRA TST-150	LEFT HOE	HOUE GAUCHE	LINKE HACKE	AZADA IZQUIERDA
39	21.1.1.10030	72	VITE TST-130	SCREW	VIS	SCHRAUBE	TORNILLO
39	21.1.1.10030	80	VITE TST-150	SCREW	VIS	SCHRAUBE	TORNILLO
40	31.02.01.1.10	72	DADO AUTOBLOCCANTE TST-130	STOP NUT	ECROU DE SURETE	SPERRMUTTER	TUERCA AUTOTRABADORA
40	31.02.01.1.10	80	DADO AUTOBLOCCANTE TST-150	STOP NUT	ECROU DE SURETE	SPERRMUTTER	TUERCA AUTOTRABADORA
41	000.045	1	GUARNIZIONE	SEAL	JOINT	DICHTUNG	GUARNICIÓN
42	031.046	1	DISTANZIALE	SPACER	ENTRETOISE	ABSTANDSTUECK	SEPARADOR
43	20.0.1.10080	1	VITE	SCREW	VIS	SCHRAUBE	TORNILLO
44	21.0.0.10025	1	VITE	SCREW	VIS	SCHRAUBE	TORNILLO
45	18.00.01.062	1	ANELLO ELASTICO	SNAP RING	ANNEAU RESSORT	SICHERUNGSRING	ANILLO ELASTICO
46	21.1.0.08030	7	VITE	SCREW	VIS	SCHRAUBE	TORNILLO
47	16.01.00.008	6	RONDELLA ELASTICA	SPRING WASHER	RONDELLE ELASTIQUE	FEDERSCHEIBE	ARANDELA ELASTICA
48	050.135	1	PROLUNGA TRASMISSIONE TST-150	EXTENSION	RALLONGE	VERLÄNGERUNG	PROLONGA





TELAIO - CARTER E ACCESSORI
FRAME - COVERS AND ACCESSORIES
CHASSIS - CARTERS ET ACCESSOIRES
RAHMEN - SCHUTZABDECKUNGEN UND ZEBÖHR
BASTIDOR - CÂRTERES Y ACCESORIOS

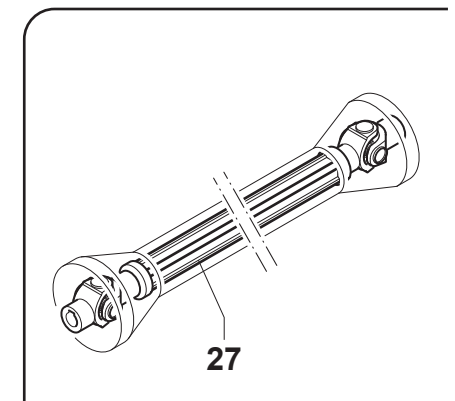
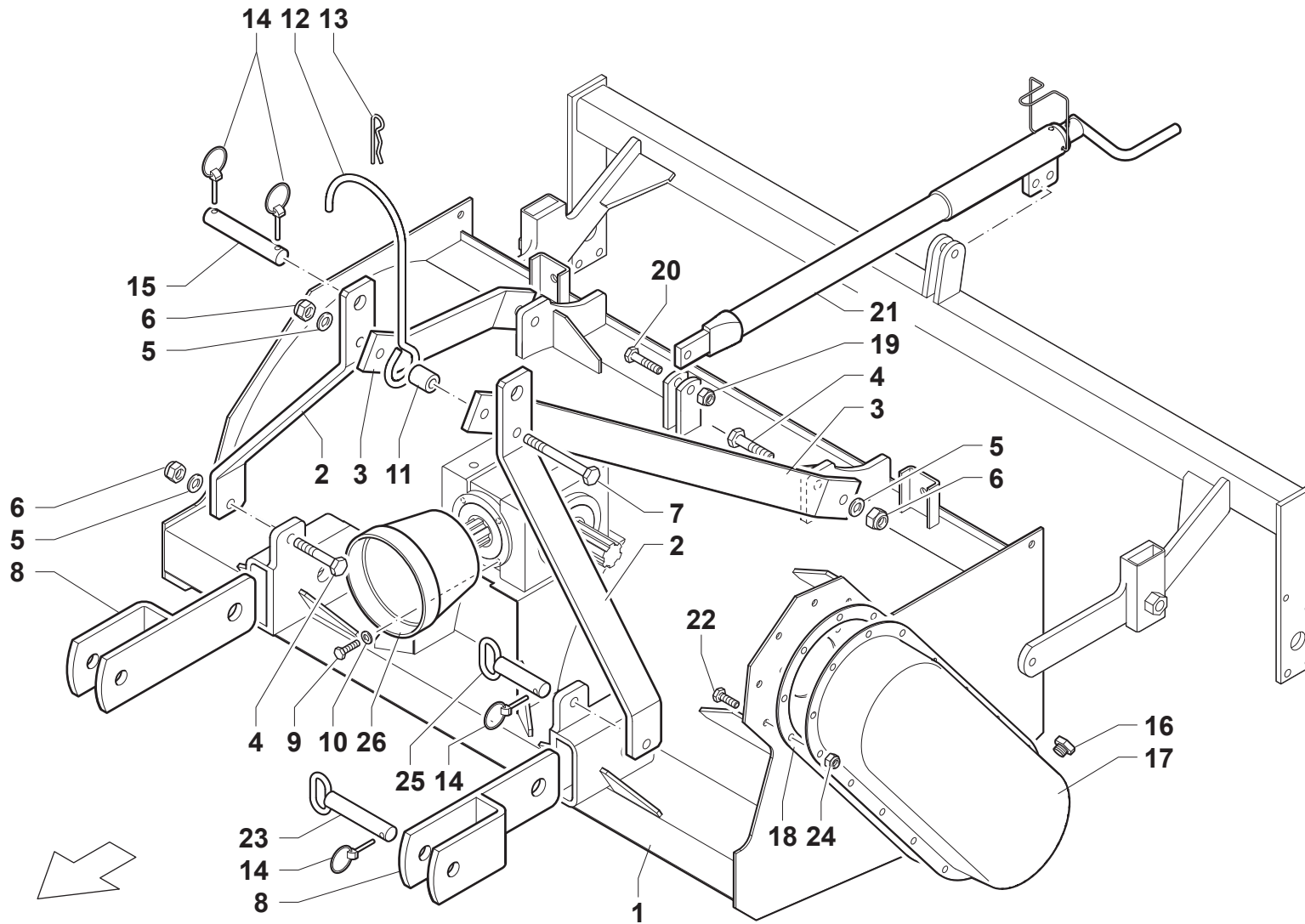
TST **Tav. 07.3**

TST-100

TST-113

TST-130

TST-150



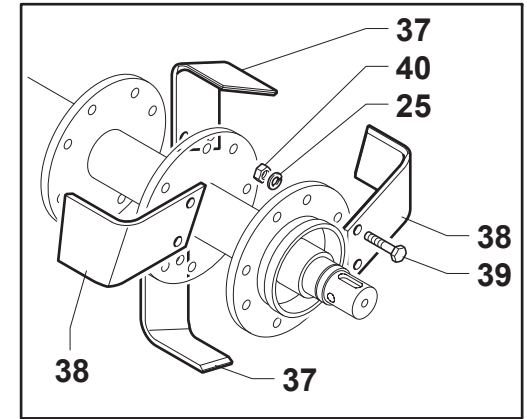
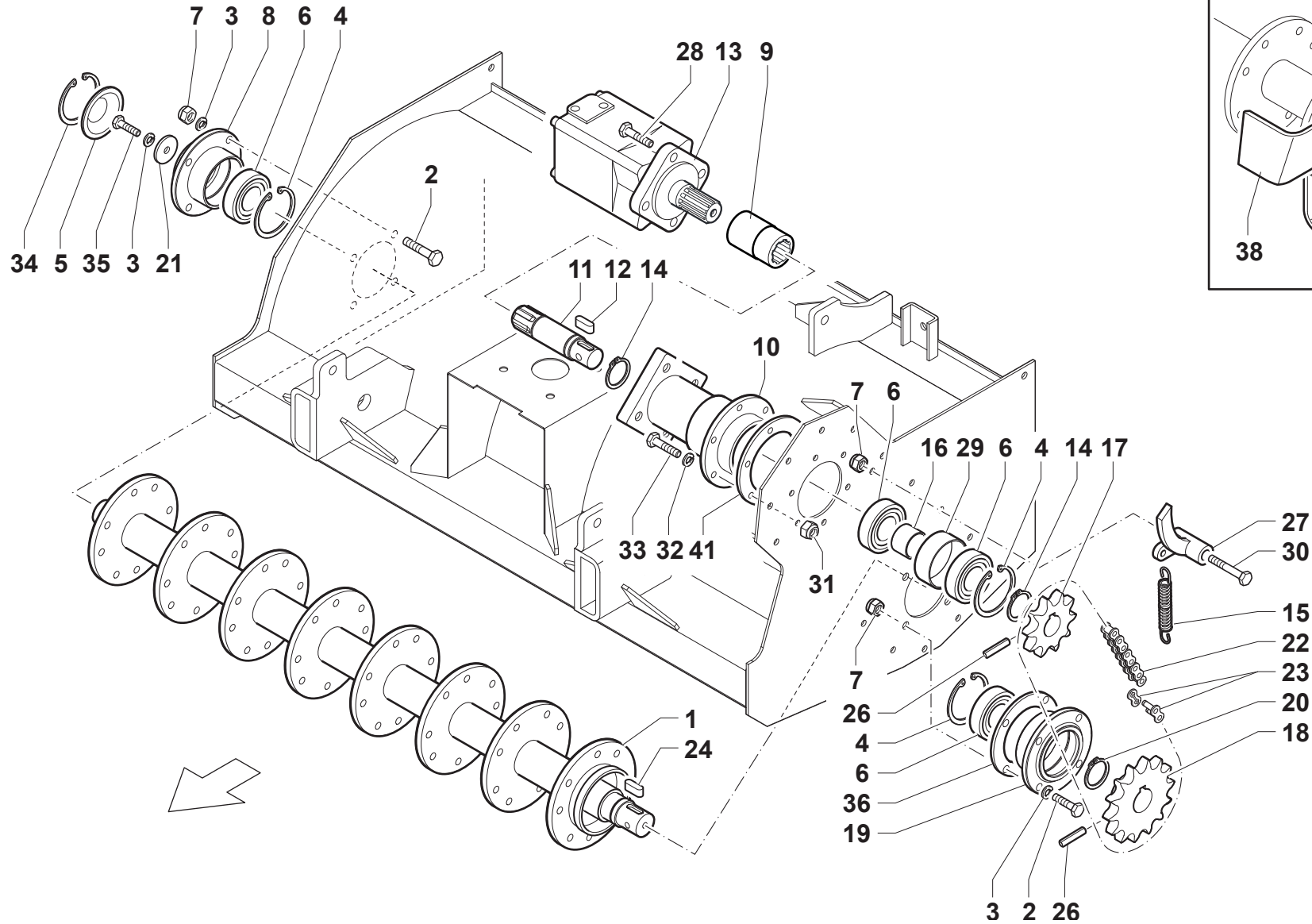
<i>Rif.</i>	<i>CODICE</i>	<i>Qnt</i>	<i>Descrizione</i>	<i>Description</i>	<i>Designation</i>	<i>Benennung</i>	<i>Denominaciones</i>
1	060.001	1	TELAIO TST-100	FRAME	CHASSIS	RAHMEN	BASTIDOR
1	060.050	1	TELAIO TST-113	FRAME	CHASSIS	RAHMEN	BASTIDOR
1	060.105	1	TELAIO TST-130	FRAME	CHASSIS	RAHMEN	BASTIDOR
1	060.120	1	TELAIO TST-150	FRAME	CHASSIS	RAHMEN	BASTIDOR
2	034.008	2	LAMA ANTERIORE	FRONT TIE-ROD	TIRANT AVANT	VORDERE ZUGSTANGE	TIRANTE ANTERIOR
3	034.009	2	LAMA POSTERIORE	REAR TIE-ROD	TIRANT ARRIERE	HINTERE ZUGSTANGE	TIRANTE POSTERIOR
4	20.0.0.12045	4	VITE	SCREW	VIS	SCHRAUBE	TORNILLO
5	15.0.0.00.012	5	RONDELLA PIANA	PLAIN WASHER	RONDELLE PLANE	ABSTANDSRING	ARANDELA LLANA
6	30.02.00.012	5	DADO AUTOBLOCCANTE	STOP NUT	ECROU DE SURETE	SPERRMUTTER	TUERCA AUTOTRABADORA
7	20.0.0.12090	1	VITE	SCREW	VIS	SCHRAUBE	TORNILLO
8	060.026	2	BRACCIO	ARM	BRAS	ARM	BRAZO
9	21.0.0.08016	3	VITE	SCREW	VIS	SCHRAUBE	TORNILLO
10	15.0.0.00.008	3	RONDELLA PIANA	PLAIN WASHER	RONDELLE PLANE	ABSTANDSRING	ARANDELA LLANA
11	034.012	1	DISTANZIALE	SPACER	ENTRETOISE	ABSTANDSTUECK	SEPARADOR
12	034.036	1	GANCIO	HOOK	CROCHET	HAKEN	GANCHO
13	050.005	1	COPIGLIA A "R"	COTTER PIN	GOUPILLE	SPLINT	CLAVIJA
14	050.159	1	SPINOTTO A SCATTO	RELEASE PIN	BROCHE DE SÛRETE	SPRINGSTECKER	PASADOR DISPARO
15	000.017	1	PERNO	PIN	PIVOT	BOLZEN	PERNO
16	050.001	1	TAPPO	PLUG	BOUCHON	STOPFEN	TAPÓN
17	060.004	1	CARTER CATENA	CHAIN CASING	CARTER CHAINE	GEHÄUSEKETTE	CARTER CADENA
18	050.106	1	GUARNIZIONE	SEAL	JOINT	DICHTUNG	GUARNICIÓN
19	30.02.00.010	2	DADO AUTOBLOCCANTE	STOP NUT	ECROU DE SURETE	SPERRMUTTER	TUERCA AUTOTRABADORA
20	20.0.0.10045	2	VITE	SCREW	VIS	SCHRAUBE	TORNILLO
21	060.030	1	REGISTRO	ADJUSTER	REGLAGE	REGULATOR	AJUSTE
22	21.0.1.08016	16	VITE	SCREW	VIS	SCHRAUBE	TORNILLO
23	000.016	2	PERNO LUNGO	HIGH PIN	TOURILLON LONG	HOHER BOLZEN	PERNO ALTO
24	30.01.00.008	16	DADO AUTOBLOCCANTE	STOP NUT	ECROU DE SURETE	SPERRMUTTER	TUERCA AUTOTRABADORA
25	000.056	2	PERNO CORTO	THIN PIN	TOURILLON COURT	NIEDRIGER BOLZEN	PERNO BAJO
26	050.052	1	CUFFIA GIUNTO	JOINT HOUSING	PROTECTEUR JOINT	KUPPLUNGSMANSCHETTE	PROTECCIÓN ARTICULACIÓN
27	050.035	1	ALBERO CARDANICO L=700	CARDAN SHAFT	ARBRE CARDAN	KARDANWELLE	ARBOL CARDANICO
27	050.128	1	ALBERO CARDANICO L=600	CARDAN SHAFT	ARBRE CARDAN	KARDANWELLE	ARBOL CARDANICO





TRASMISSIONE IDRAULICA
HYDRAULIC TRANSMISSION
TRANSMISSION HYDRAULIQUE
HYDRAULIKANTRIEB
TRANSMISIÓN HIDRÁULICA

TST **Tav. 08.3**



TST-100H

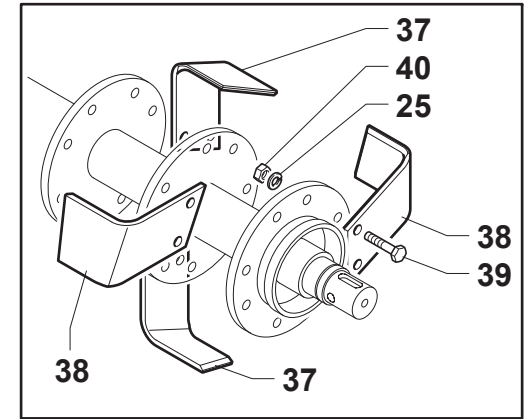
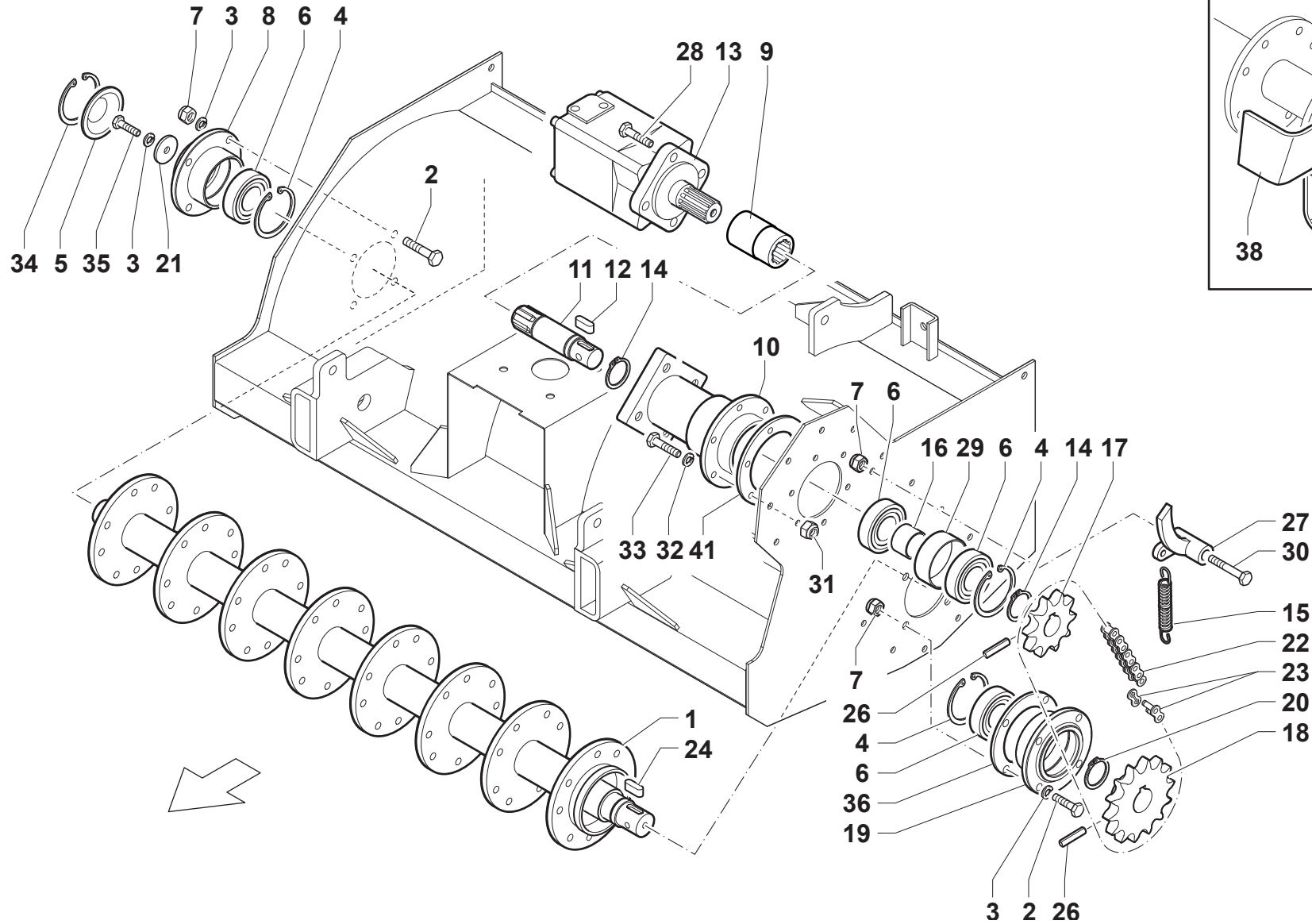
<i>Rif.</i>	<i>CODICE</i>	<i>Qnt</i>	<i>Descrizione</i>	<i>Description</i>	<i>Designation</i>	<i>Benennung</i>	<i>Denominaciones</i>
1	060.003	1	ALBERO PORTACOLTELLI	CUTTER HOLDING SHAFT	ARBRE PORTE COUTEAUX	MESSERWELLE	ÁRBOL PORTRA CUCHILLAS
2	21.0.0.10030	8	VITE	SCREW	VIS	SCHRAUBE	TORNILLO
3	16.01.00.010	9	RONDELLA ELASTICA	SPRING WASHER	RONDELLE ELASTIQUE	FEDERSCHEIBE	ARANDELA ELASTICA
4	18.00.01.072	3	ANELLO ELASTICO	SNAP RING	ANNEAU RESSORT	SICHERUNGSRING	ANILLO ELASTICO
5	060.087	1	COPERCHIO	COVER	COUVERCLE	DECKEL	TAPA
6	60.00.06207	4	CUSCINETTO	BEARING	PALIER	LAGERSCHALE	COJINETE
7	30.01.00.010	9	DADO AUTOBLOCCANTE	STOP NUT	ECROU DE SURETE	SPERRMUTTER	TUERCA AUTOTRABADORA
8	060.006	1	MOZZO PORTA ALBERO	SHAFT HUB	MOYEU ARBRE	WELLENNABE	CUBO EJE
9	015.012	1	MANICOTTO TRASMISSIONE	TRANSMISSION SLEEVE	MANCHON TRANSMISSION	TRANSMISSIONSROHR	MANGUITO TRANSMISIÓN
10	015.011	1	SUPPORTO	SUPPORT	SUPPORT	LAGER	SOPORTE
11	060.010	1	ALBERO DI TRASMISSIONE	PROPELLER SHAFT	ARBRE DE TRANSMISSION	WELLE TRANSMISSION	ARBOL DE TRANSMISIÓN
12	35.1.0.08030	1	LINGUETTA	KEY	CLAVETTE	KEIL	CHAVETA
13	050.045	1	MOTORE IDRAULICO	HYDRAULIC MOTOR	MOTEUR HYDRAULIQUE	HYDRAULIKMOTOR	MOTOR HIDRAULICO
14	18.01.00.035	2	ANELLO ELASTICO	SNAP RING	ANNEAU RESSORT	SICHERUNGSRING	ANILLO ELASTICO
15	050.117	1	MOLLA	SPRING	RESSORT	FEDER	RESORTE
16	031.045	1	DISTANZIALE	SPACER	ENTRETOISE	ABSTANDSTUECK	SEPARADOR
17	060.013	1	PIGNONE	PINION	PIGNON	RITZEL	PINON
18	060.014	1	CORONA	RING GEAR	COURONNE	KRANZ	CORONA
19	060.005	1	MOZZO PORTA ALBERO	SHAFT HUB	MOYEU ARBRE	WELLENNABE	CUBO EJE
20	18.01.00.040	1	ANELLO ELASTICO	SNAP RING	ANNEAU RESSORT	SICHERUNGSRING	ANILLO ELASTICO
21	15.1.0.01.010	1	RONDELLA	WASHER	RONDELLE	SCHEIBE	ARANDELA
22	050.105	1	CATENA	CHAIN	CHAÎNE	KETTE	CADENA
23	050.105/A	1	MAGLIA DI GIUNZIONE	CHAIN JOINT	JOINT DE CHAÎNE	STECKGLIED	UNIÓN DE CADENA
24	35.1.0.10030	1	LINGUETTA	KEY	CLAVETTE	KEIL	CHAVETA
25	16.01.01.010	56	RONDELLA ELASTICA	SPRING WASHER	RONDELLE ELASTIQUE	FEDERSCHEIBE	ARANDELA ELASTICA
26	38.1.1.10050	2	SPINA ELASTICA	SPLIT PIN	BROCHE ELASTIQUE	ZAPFEN FEDRIG	PERNO ELASTICO
27	060.016	1	TENDICATENA	CHAIN STRETCHER	TENDEUR DE CHAINE	KETTENSPIANN	TENJOR DE CADENA
28	22.0.1.12045	4	VITE	SCREW	VIS	SCHRAUBE	TORNILLO
29	031.046	1	DISTANZIALE	SPACER	ENTRETOISE	ABSTANDSTUECK	SEPARADOR
30	20.0.1.10080	1	VITE	SCREW	VIS	SCHRAUBE	TORNILLO
31	30.03.00.008	6	DADO AUTOBLOCCANTE	STOP NUT	ECROU DE SURETE	SPERRMUTTER	TUERCA AUTOTRABADORA





TRASMISSIONE IDRAULICA
HYDRAULIC TRANSMISSION
TRANSMISSION HYDRAULIQUE
HYDRAULIKANTRIEB
TRANSMISSION HIDRÁULICA

TST **Tav. 08.3**



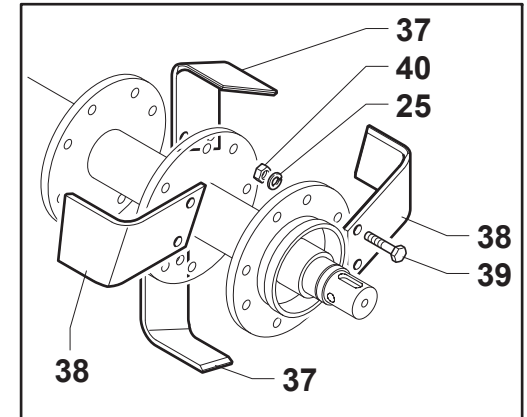
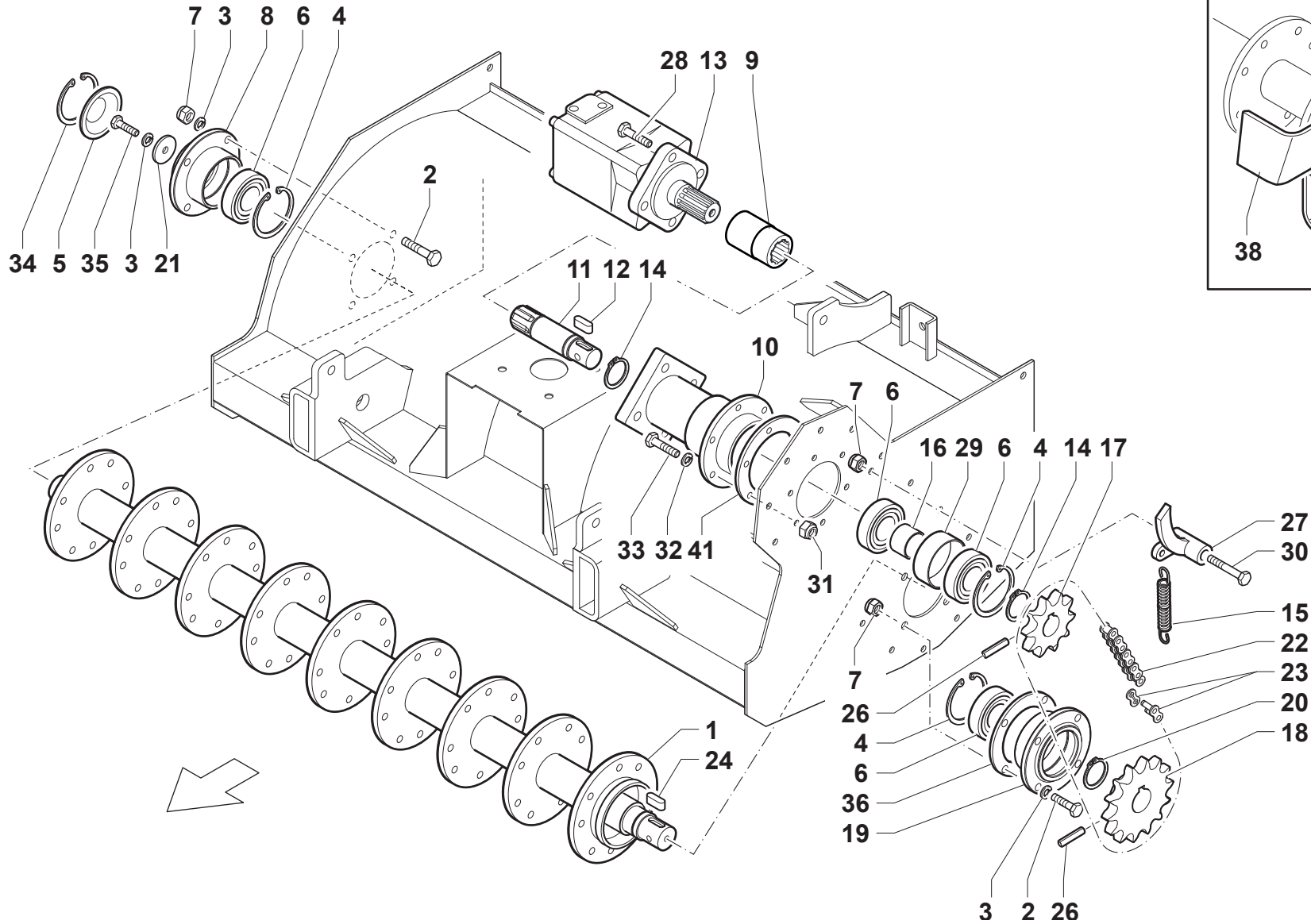
TST-100H



TRASMISSIONE IDRAULICA
HYDRAULIC TRANSMISSION
TRANSMISSION HYDRAULIQUE
HYDRAULIKANTRIEB
TRANSMISSION HIDRÁULICA

TST

Tav. 09.3



TST-113H

<i>Rif.</i>	<i>CODICE</i>	<i>Qnt</i>	<i>Descrizione</i>	<i>Description</i>	<i>Designation</i>	<i>Benennung</i>	<i>Denominaciones</i>
1	060.047	1	ALBERO PORTACOLTELLI	CUTTER HOLDING SHAFT	ARBRE PORTE COUTEAUX	MESSERWELLE	ÁRBOL PORTRA CUCHILLAS
2	21.0.0.10030	8	VITE	SCREW	VIS	SCHRAUBE	TORNILLO
3	16.01.00.010	9	RONDELLA ELASTICA	SPRING WASHER	RONDELLE ELASTIQUE	FEDERSCHEIBE	ARANDELA ELASTICA
4	18.00.01.072	3	ANELLO ELASTICO	SNAP RING	ANNEAU RESSORT	SICHERUNGSRING	ANILLO ELASTICO
5	060.087	1	COPERCHIO	COVER	COUVERCLE	DECKEL	TAPA
6	60.00.06207	4	CUSCINETTO	BEARING	PALIER	LAGERSCHALE	COJINETE
7	30.01.00.010	9	DADO AUTOBLOCCANTE	STOP NUT	ECROU DE SURETE	SPERRMUTTER	TUERCA AUTOTRABADORA
8	060.006	1	MOZZO PORTA ALBERO	SHAFT HUB	MOYEU ARBRE	WELLENNABE	CUBO EJE
9	015.012	1	MANICOTTO TRASMISSIONE	TRANSMISSION SLEEVE	MANCHON TRANSMISSION	TRANSMISSIONSROHR	MANGUITO TRANSMISIÓN
10	015.011	1	SUPPORTO	SUPPORT	SUPPORT	LAGER	SOPORTE
11	060.010	1	ALBERO DI TRASMISSIONE	PROPELLER SHAFT	ARBRE DE TRANSMISSION	WELLE TRANSMISSION	ARBOL DE TRANSMISIÓN
12	35.1.0.08030	1	LINGUETTA	KEY	CLAVETTE	KEIL	CHAVETA
13	050.045	1	MOTORE IDRAULICO	HYDRAULIC MOTOR	MOTEUR HYDRAULIQUE	HYDRAULIKMOTOR	MOTOR HIDRAULICO
14	18.01.00.035	2	ANELLO ELASTICO	SNAP RING	ANNEAU RESSORT	SICHERUNGSRING	ANILLO ELASTICO
15	050.117	1	MOLLA	SPRING	RESSORT	FEDER	RESORTE
16	031.045	1	DISTANZIALE	SPACER	ENTRETOISE	ABSTANDSTUECK	SEPARADOR
17	060.013	1	PIGNONE	PINION	PIGNON	RITZEL	PINON
18	060.014	1	CORONA	RING GEAR	COURONNE	KRANZ	CORONA
19	060.005	1	MOZZO PORTA ALBERO	SHAFT HUB	MOYEU ARBRE	WELLENNABE	CUBO EJE
20	18.01.00.040	1	ANELLO ELASTICO	SNAP RING	ANNEAU RESSORT	SICHERUNGSRING	ANILLO ELASTICO
21	15.1.0.01.010	1	RONDELLA	WASHER	RONDELLE	SCHEIBE	ARANDELA
22	050.105	1	CATENA	CHAIN	CHAÎNE	KETTE	CADENA
23	050.105/A	1	MAGLIA DI GIUNZIONE	CHAIN JOINT	JOINT DE CHAÎNE	STECKGLIED	UNIÓN DE CADENA
24	35.1.0.10030	1	LINGUETTA	KEY	CLAVETTE	KEIL	CHAVETA
25	16.01.01.010	64	RONDELLA ELASTICA	SPRING WASHER	RONDELLE ELASTIQUE	FEDERSCHEIBE	ARANDELA ELASTICA
26	38.1.1.10050	2	SPINA ELASTICA	SPLIT PIN	BROCHE ELASTIQUE	ZAPFEN FEDRIG	PERNO ELASTICO
27	060.016	1	TENDICATENA	CHAIN STRETCHER	TENDEUR DE CHAINE	KETTENSPIANN	TENJOR DE CADENA
28	22.0.1.12045	4	VITE	SCREW	VIS	SCHRAUBE	TORNILLO
29	031.046	1	DISTANZIALE	SPACER	ENTRETOISE	ABSTANDSTUECK	SEPARADOR
30	20.0.1.10080	1	VITE	SCREW	VIS	SCHRAUBE	TORNILLO
31	30.03.00.008	1	DADO AUTOBLOCCANTE	STOP NUT	ECROU DE SURETE	SPERRMUTTER	TUERCA AUTOTRABADORA

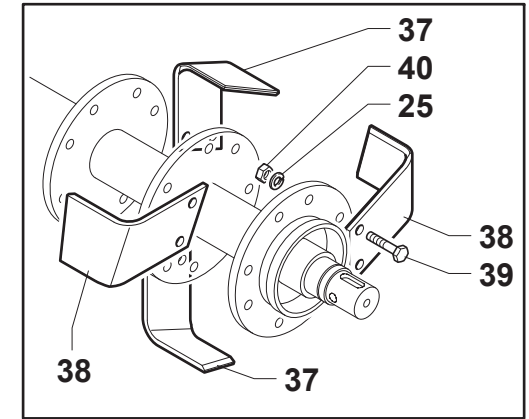
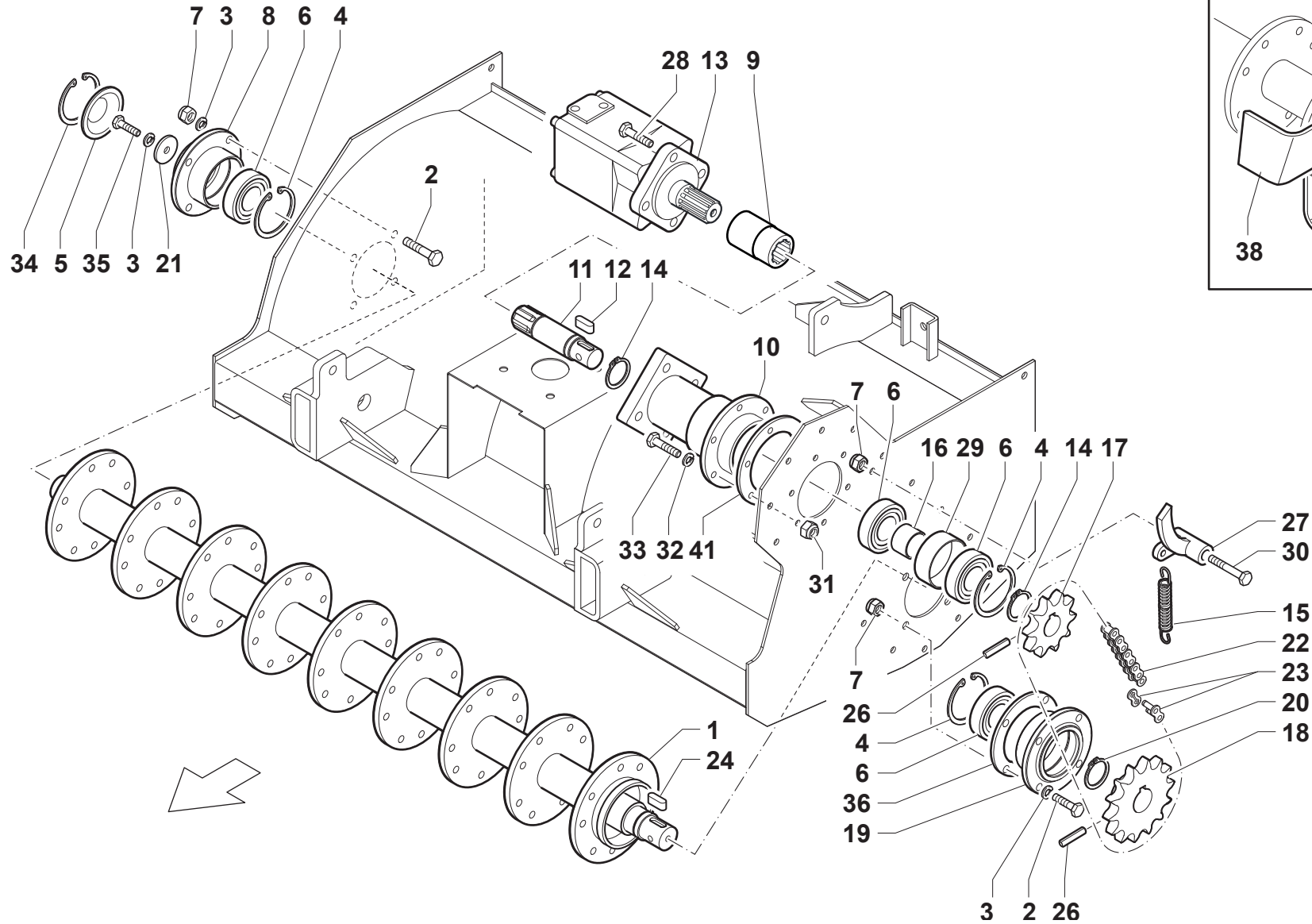




TRASMISSIONE IDRAULICA
HYDRAULIC TRANSMISSION
TRANSMISSION HYDRAULIQUE
HYDRAULIKANTRIEB
TRANSMISSION HIDRÁULICA

TST

Tav. 09.3

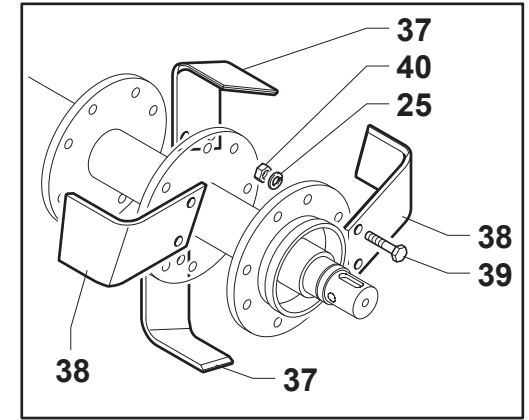
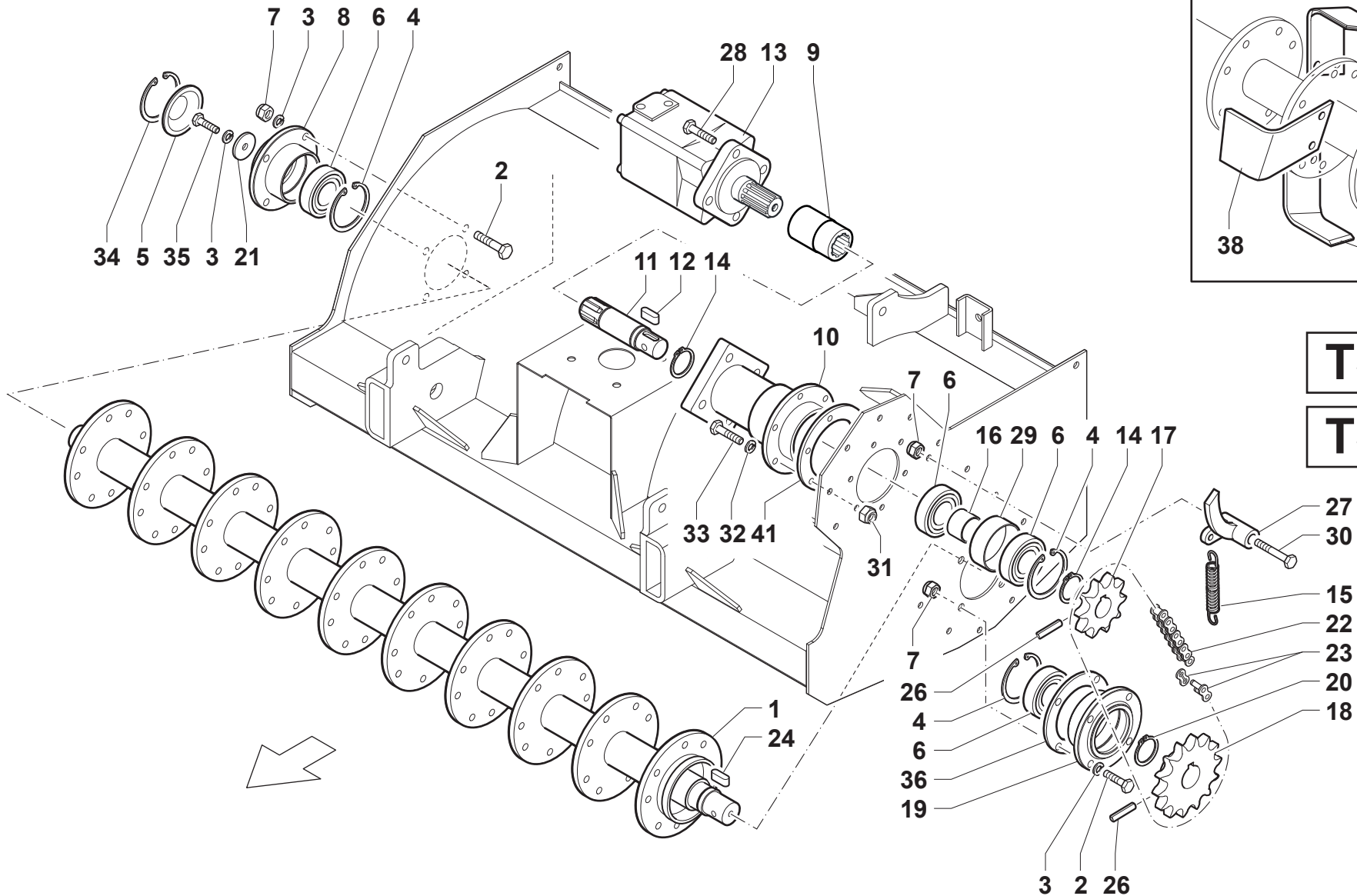


TST-113H



TRASMISSIONE IDRAULICA
HYDRAULIC TRANSMISSION
TRANSMISSION HYDRAULIQUE
HYDRAULIKANTRIEB
TRANSMISSION HIDRÁULICA

TST **Tav. 10.3**



TST-130H
TST-150H

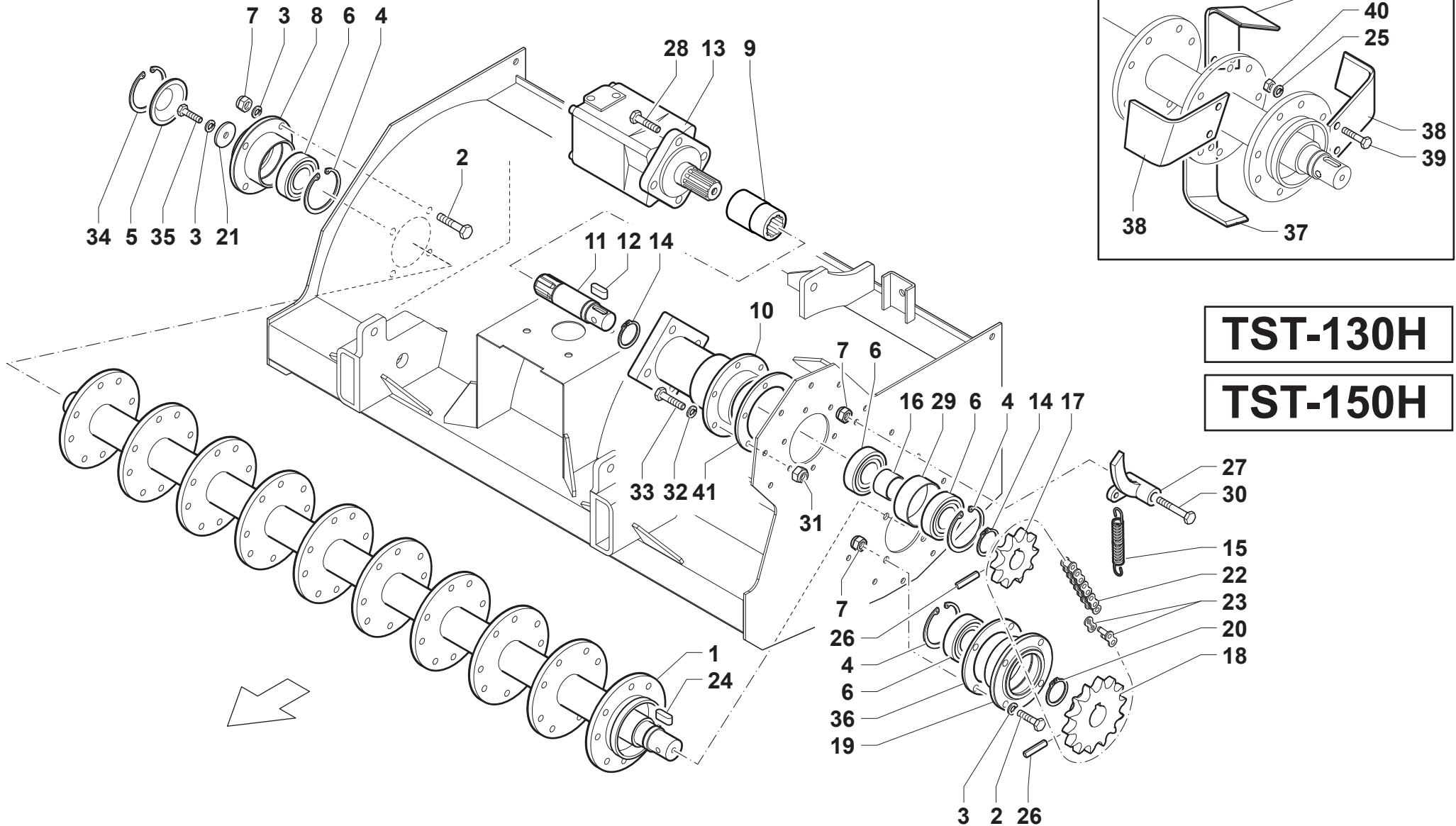
<i>Rif.</i>	<i>CODICE</i>	<i>Qty</i>	<i>Descrizione</i>	<i>Description</i>	<i>Designation</i>	<i>Benennung</i>	<i>Denominaciones</i>
1	060.044	1	ALBERO PORTACOLTELLI TST-130H	CUTTER HOLDING SHAFT	ARBRE PORTE COUTEAUX	MESSERWELLE	ÁRBOL PORTRA CUCHILLAS
1	060.122	1	ALBERO PORTACOLTELLI TST-150H	CUTTER HOLDING SHAFT	ARBRE PORTE COUTEAUX	MESSERWELLE	ÁRBOL PORTRA CUCHILLAS
2	21.0.0.10030	8	VITE	SCREW	VIS	SCHRAUBE	TORNILLO
3	16.01.00.010	9	RONDELLA ELASTICA	SPRING WASHER	RONDELLE ELASTIQUE	FEDERSCHEIBE	ARANDELA ELASTICA
4	18.00.01.072	3	ANELLO ELASTICO	SNAP RING	ANNEAU RESSORT	SICHERUNGSRING	ANILLO ELASTICO
5	060.087	1	COPERCHIO	COVER	COUVERCLE	DECKEL	TAPA
6	60.00.06207	4	CUSCINETTO	BEARING	PALIER	LAGERSCHALE	COJINETE
7	30.01.00.010	9	DADO AUTOBLOCCANTE	STOP NUT	ECROU DE SURETE	SPERRMUTTER	TUERCA AUTOTRABADORA
8	060.006	1	MOZZO PORTA ALBERO	SHAFT HUB	MOYEU ARBRE	WELLENNABE	CUBO EJE
9	015.012	1	MANICOTTO TRASMISSIONE	TRANSMISSION SLEEVE	MANCHON TRANSMISSION	TRANSMISSIONSROHR	MANGUITO TRANSMISIÓN
10	015.011	1	SUPPORTO	SUPPORT	SUPPORT	LAGER	SOPORTE
11	060.010	1	ALBERO DI TRASMISSIONE	PROPELLER SHAFT	ARBRE DE TRANSMISSION	WELLE TRANSMISSION	ARBOL DE TRANSMISIÓN
12	35.1.0.08030	1	LINGUETTA	KEY	CLAVETTE	KEIL	CHAVETA
13	050.039	1	MOTORE IDRAULICO TST-130H	HYDRAULIC MOTOR	MOTEUR HYDRAULIQUE	HYDRAULIKMOTOR	MOTOR HIDRAULICO
13	050.378	1	MOTORE IDRAULICO TST-150H	HYDRAULIC MOTOR	MOTEUR HYDRAULIQUE	HYDRAULIKMOTOR	MOTOR HIDRAULICO
14	18.01.00.035	2	ANELLO ELASTICO	SNAP RING	ANNEAU RESSORT	SICHERUNGSRING	ANILLO ELASTICO
15	050.117	1	MOLLA	SPRING	RESSORT	FEDER	RESORTE
16	031.045	1	DISTANZIALE	SPACER	ENTRETOISE	ABSTANDSTUECK	SEPARADOR
17	060.013	1	PIGNONE	PINION	PIGNON	RITZEL	PINON
18	060.014	1	CORONA	RING GEAR	COURONNE	KRANZ	CORONA
19	060.005	1	MOZZO PORTA ALBERO	SHAFT HUB	MOYEU ARBRE	WELLENNABE	CUBO EJE
20	18.01.00.040	1	ANELLO ELASTICO	SNAP RING	ANNEAU RESSORT	SICHERUNGSRING	ANILLO ELASTICO
21	15.1.0.01.010	1	RONDELLA	WASHER	RONDELLE	SCHEIBE	ARANDELA
22	050.105	1	CATENA	CHAIN	CHAÎNE	KETTE	CADENA
23	050.105/A	1	MAGLIA DI GIUNZIONE	CHAIN JOINT	JOINT DE CHAÎNE	STECKGLIED	UNIÓN DE CADENA
24	35.1.0.10030	1	LINGUETTA	KEY	CLAVETTE	KEIL	CHAVETA
25	16.01.01.010	72	RONDELLA ELASTICA	SPRING WASHER	RONDELLE ELASTIQUE	FEDERSCHEIBE	ARANDELA ELASTICA
26	38.1.1.10050	2	SPINA ELASTICA	SPLIT PIN	BROCHE ELASTIQUE	ZAPFEN FEDRIG	PERNO ELASTICO
27	060.016	1	TENDICATENA	CHAIN STRETCHER	TENDEUR DE CHAINE	KETTENSANN	TENJOR DE CADENA
28	22.0.1.12055	4	VITE	SCREW	VIS	SCHRAUBE	TORNILLO
29	031.046	1	DISTANZIALE	SPACER	ENTRETOISE	ABSTANDSTUECK	SEPARADOR





TRASMISSIONE IDRAULICA
HYDRAULIC TRANSMISSION
TRANSMISSION HYDRAULIQUE
HYDRAULIKANTRIEB
TRANSMISIÓN HIDRÁULICA

TST **Tav. 10.3**



TST-130H

TST-150H

INDICE DELLE TAVOLE • TABLE INDEX • INDEX DES TABLEAUX

01.3	MONTAGGIO RULLO POSTERIORE E GRIGLIA (TST-100)	REAR ROLLER AND GRATE ASSEMBLY (TST-100)	MONTAGE ROULEAUX ARRIERE ET GRILLAGE (TST-100)
02.3	MONTAGGIO RULLO POSTERIORE E GRIGLIA (TST-113)	REAR ROLLER AND GRATE ASSEMBLY (TST-113)	MONTAGE ROULEAUX ARRIERE ET GRILLAGE (TST-113)
03.3	MONTAGGIO RULLO POSTERIORE E GRIGLIA (TST-130-150)	REAR ROLLER AND GRATE ASSEMBLY (TST-130-150)	MONTAGE ROULEAUX ARRIERE ET GRILLAGE (TST-130-150)
04.3	TRASMISSIONE (TST-100)	TRANSMISSION (TST-100)	TRANSMISSION (TST-100)
05.3	TRASMISSIONE (TST-113)	TRANSMISSION (TST-113)	TRANSMISSION (TST-113)
06.3	TRASMISSIONE (TST-130-150)	TRANSMISSION (TST-130-150)	TRANSMISSION (TST-130-150)
07.3	TELAIO - CARTER E ACCESSORI (TST-100-113-130-150)	FRAME - COVERS AND ACCESSORIES (TST-100-113-130-150)	CHASSIS - CARTERS ET ACCESSOIRES (TST-100-113-130-150)
08.3	TRASMISSIONE IDRAULICA (TST-100H)	HYDRAULIC TRANSMISSION (TST-100H)	TRANSMISSION HYDRAULIQUE (TST-100H)
09.3	TRASMISSIONE IDRAULICA (TST-113H)	HYDRAULIC TRANSMISSION (TST-113H)	TRANSMISSION HYDRAULIQUE (TST-113H)
10.3	TRASMISSIONE IDRAULICA (TST-130H-150H)	HYDRAULIC TRANSMISSION (TST-130H-150H)	TRANSMISSION HYDRAULIQUE (TST-130H-150H)

TABELLEN-VERZEICHNIS • INDICE DE LAS TABLAS

01.3	MONTAGE HINTERE ROLLEN UND GITTERROST (TST-100)	MONTAGE RODILLOS TRASERO Y ENREJADO (TST-100)
02.3	MONTAGE HINTERE ROLLEN UND GITTERROST (TST-113)	MONTAGE RODILLOS TRASERO Y ENREJADO (TST-113)
03.3	MONTAGE HINTERE ROLLEN UND GITTERROST (TST-130-150)	MONTAGE RODILLOS TRASERO Y ENREJADO (TST-130-150)
04.3	TRANSMISSION (TST-100)	TRANSMISIÓN (TST-100)
05.3	TRANSMISSION (TST-113)	TRANSMISIÓN (TST-113)
06.3	TRANSMISSION (TST-130-150)	TRANSMISIÓN (TST-130-150)
07.3	RAHMEN - SCHUTZABDECKUNGEN UND ZEBÖHR (TST-100-113-130-150)	BASTIDOR - CÁRTERES Y ACCESORIOS (TST-100-113-130-150)
08.3	HYDRAULIKANTRIEB (TST-100H)	TRANSMISIÓN HIDRÁULICA (TST-100H)
09.3	HYDRAULIKANTRIEB (TST-113H)	TRANSMISIÓN HIDRÁULICA (TST-113H)
10.3	HYDRAULIKANTRIEB (TST-130H-150H)	TRANSMISIÓN HIDRÁULICA (TST-130H-150H)